



Κλιματικό Δελτίο

Ιανουάριος 2023

 **Μέγιστη
Θερμοκρασία**

 **Ελάχιστη
Θερμοκρασία**

 **Μέση
Θερμοκρασία**

 **Υετός**

 **Ηλιοφάνεια**

Ο Ιανουάριος ήταν αρκετά θερμός μήνας για όλη τη χώρα. Επίσης οι τιμές υετού ήταν υψηλότερες από τις κανονικές κυρίως στη Δυτική και Βόρεια Ελλάδα. Μάλιστα μεγάλες ποσότητες χιονιού καταγράφηκαν στα ορεινά (πάνω από 1500 μέτρα) αλλά μόνο το τελευταίο δεκαήμερο.



ΕΘΝΙΚΗ
ΜΕΤΕΩΡΟΛΟΓΙΚΗ
ΥΠΗΡΕΣΙΑ

HELLENIC NATIONAL METEOROLOGICAL SERVICE



Θερμοκρασία

Πρώτο Δεκαήμερο

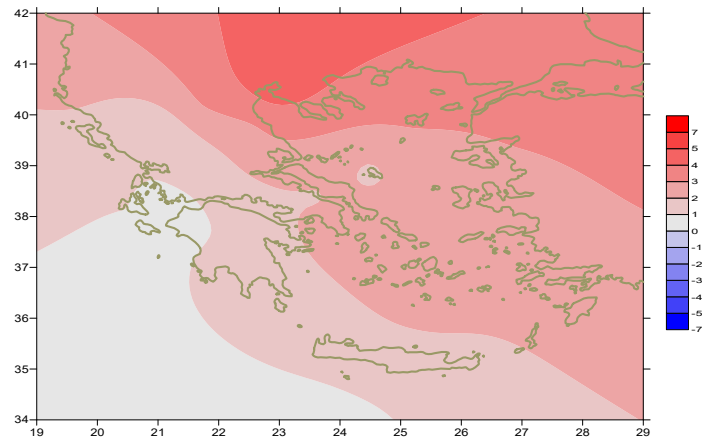
Ενδεικτικά κυμάνθηκαν :

Ελάχιστες:

Στα Βόρεια ηπειρωτικά από -7°C μέχρι 11°C ,
στα κεντρικά ηπειρωτικά από -2°C μέχρι 14°C ,
στα υπόλοιπα τμήματα από -4°C μέχρι 15°C .

Μέγιστες:

Στα Βόρεια ηπειρωτικά από 1°C μέχρι 16°C ,
στα κεντρικά ηπειρωτικά από 5°C μέχρι 19°C ,
στα υπόλοιπα τμήματα από 14°C μέχρι 19°C .



Απόκλιση της μέσης Θερμοκρασίας από τις κανονικές τιμές

Δεύτερο Δεκαήμερο

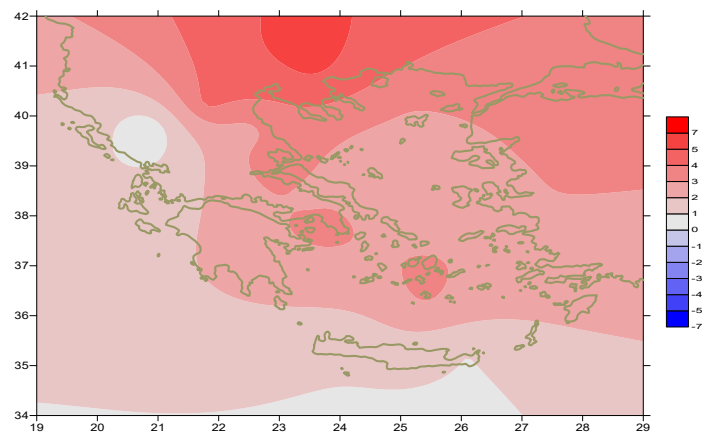
Ενδεικτικά κυμάνθηκαν :

Ελάχιστες:

Στα Βόρεια ηπειρωτικά από -5°C μέχρι 15°C ,
στα κεντρικά ηπειρωτικά από -2°C μέχρι 16°C ,
στα υπόλοιπα τμήματα από -4°C μέχρι 17°C .

Μέγιστες:

Στα Βόρεια ηπειρωτικά από 2°C μέχρι 20°C ,
στα κεντρικά ηπειρωτικά από 5°C μέχρι 23°C ,
στα υπόλοιπα τμήματα από 10°C μέχρι 20°C .



Απόκλιση της μέγιστης Θερμοκρασίας από τις κανονικές τιμές

Τρίτο Δεκαήμερο

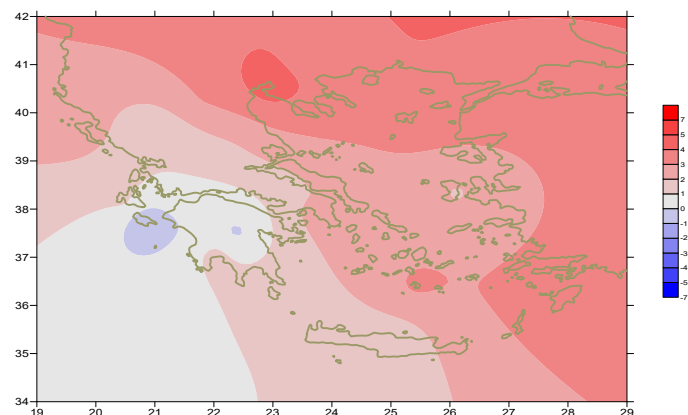
Ενδεικτικά κυμάνθηκαν :

Ελάχιστες:

Στα Βόρεια ηπειρωτικά από -5°C μέχρι 11°C ,
στα κεντρικά ηπειρωτικά από -2°C μέχρι 11°C ,
στα υπόλοιπα τμήματα από -1°C μέχρι 13°C .

Μέγιστες:

Στα Βόρεια ηπειρωτικά από 2°C μέχρι 17°C ,
στα κεντρικά ηπειρωτικά από 3°C μέχρι 18°C ,
στα υπόλοιπα τμήματα από 8°C μέχρι 20°C .



Απόκλιση της ελάχιστης Θερμοκρασίας από τις κανονικές τιμές

Υ ε τ ό ς

Πρώτο δεκαήμερο

Αξιόλογα ποσά υετού κατά τόπους.
Ξεχωρίζουν οι τιμές:

47mm στην Αλεξανδρούπολη, 24mm στη Χρυσούπολη/Καβάλα, 27mm στις Σέρρες,
25mm στην Πρέβεζα/Ακτιο, 39mm στα Ιωάννινα, 22mm στο Αργαστόλι,
25mm στην Κέρκυρα, 40mm στη Ζάκυνθο, 41mm στην Ανδραβίδα, 28mm στον Άραξο,
40mm στο Αντίριο, 23mm στο Μεσολόγγι, 37mm στην Τρίπολη, 26mm στη Λήμνο (10/1).

Δεύτερο δεκαήμερο

Αξιόλογα ποσά υετού κατά τόπους.

Ξεχωρίζουν οι τιμές:

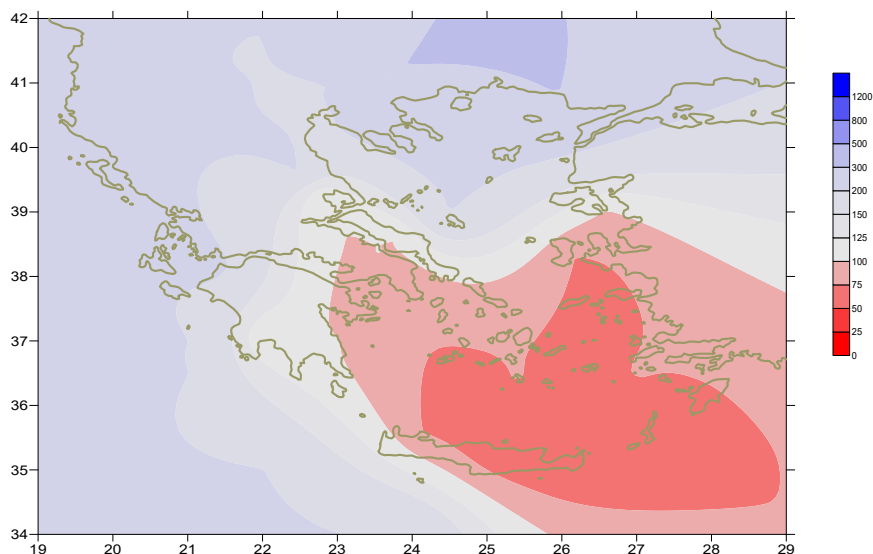
39mm στην Κάλυμνο, 23mm στην Κω, 28mm στη Ρόδο (11/1),
29mm στη Σκύρο (12/1), 37mm στην Ικαρία (13/1), 30mm στα Κύθηρα,
47mm στη Σούδα, 24mm στη Γαύδο(15/1), 37mm στα Ιωάννινα, 37mm στην Κω,
21mm στην Κοζάνη, 23mm στην Πρέβεζα, 25mm στην Κέρκυρα, 41mm στον Άραξο
32mm στο Μεσολόγγι (20/1).

Τρίτο δεκαήμερο

Αξιόλογα ποσά υετού κατά τόπους.

Ξεχωρίζουν οι τιμές:

26mm στην Κω, 28mm στο Μεσολόγγι (21/1), 25mm στην Καλαμάτα (22/1),
24mm στις Σέρρες, 46mm στα Ιωάννινα, 31mm στην Κω, 29mm στην Ανδραβίδα,
89mm στην Κέρκυρα (23/1), 23mm στη Θεσσαλονίκη, 23mm στο Πολύκαστρο (24/1),
29mm στην Καλαμάτα, 32mm στα Σπάτα, 51mm στην Τανάγρα,
40mm στην Ελευσίνα, 30mm στο Άργος, 82mm στη Λήμνο, 54mm στο Τατόι, 41mm στο Κοτρώνι,
50mm στη Ν.Φιλαδέλφεια (26/1), 44mm στη Χίο, 51mm στη Μυτιλήνη, 37mm στη Λέρο(27/1),
10mm στο Ηράκλειο (30/1), 13mm στη Σούδα (31/1).



Απόκλιση μηνιαίου ύψους υετού από τις
κανονικές τιμές (%)

ΠΙΝΑΚΑΣ ΜΗΝΙΑΙΩΝ ΤΙΜΩΝ

ΣΤΑΘΜΟΣ	Γεωγ. Μήκος	Γεωγ. Πλάτος	T _{mean}	TX	TN	RR	INST
ΣΕΡΡΕΣ	23,53	41,07	8,1	13,1	3,4	84	100
ΦΛΩΡΙΝΑ	21,40	40,78					
ΚΑΣΤΟΡΙΑ	21,27	40,45	5	10,5	0,1	49	116
ΤΡΙΚΑΛΑ_ΗΜΑΘΕΙΑΣ	22,55	40,60					
ΘΕΣΣΑΛΟΝΙΚΗ	22,97	40,52	9,6	13,4	5,8	57	165
ΧΡΥΣΟΥΠΟΛΗ	24,62	40,92	9,3	12,8	5,9	88	92
ΑΛΕΞΑΝΔΡΟΥΠΟΛΗ	25,95	40,85	8,5	12	5	143	85
ΚΟΖΑΝΗ	21,83	40,28	5,3	10	1,8	77	
ΚΕΡΚΥΡΑ	19,92	39,62	11,4	15,4	7,6	205	102
ΙΩΑΝΝΙΝΑ	20,82	39,70	5,6	10,5	1,3	207	91
ΠΡΕΒΕΖΑ	20,76	38,91	11,2	15,2	8,4	188	
ΤΡΙΚΑΛΑ ΘΕΣΣΑΛΙΑΣ	21,77	39,52					
ΛΑΡΙΣΑ	22,45	39,65	7,7	12,1	2,9	51	110
ΛΗΜΝΟΣ	25,23	39,92	10,7	13,5	8,1	158	123
ΑΡΤΑ	21,00	39,17					
ΑΓΧΙΑΛΟΣ	22,78	39,21	9,1	14,4	4,9	33	157
ΜΥΤΙΛΗΝΗ	26,60	39,05	12,1	14,9	9,4	104	134
ΒΕΛΟ	22,77	37,97					
ΑΓΡΙΝΙΟ	21,35	38,60					
ΛΑΜΙΑ	22,43	38,87					
ΑΝΔΡΑΒΙΔΑ	21,28	37,92	11,2	15,6	7,2	247	108
ΣΚΥΡΟΣ	24,48	38,96	11,8	14,3	10	128	103
ΑΡΓΟΣΤΟΛΙ	20,50	38,12	12,6	16	9,7	199	150
ΑΡΑΞΟΣ	21,42	38,15	10,9	15,4	6,8	203	156
ΤΑΝΑΓΡΑ	23,57	38,33	9,4	14,5	5,1	62	149
ΧΙΟΣ	26,13	38,35	11,6	15,4	7,9	78	146
ΠΥΡΓΟΣ	21,42	37,67					
ΤΡΙΠΟΛΗ	22,40	37,52	6,2	12,1	0,7	141	139
ΤΑΤΟΙ	23,78	38,10	9,5	14,3	5,3	78	
ΕΛΛΗΝΙΚΟ	23,73	37,90	12,7	16,7	9,5	19	174
ΕΛΕΥΣΙΝΑ	23,55	38,07	11,5	15,7	7,8	74	
ΖΑΚΥΝΘΟΣ	20,88	37,75	11,9	15,8	7,2	283	150
ΣΑΜΟΣ	26,92	37,68	12,8	16,3	9,4		
ΑΡΓΟΣ	22,75	37,63					
ΚΑΛΑΜΑΤΑ	22,02	37,07	11,5	17,5	6,9	109	163
ΝΑΞΟΣ	25,37	37,10					
ΜΕΘΩΝΗ	21,70	36,82					
ΜΗΛΟΣ	24,43	36,73					
ΣΠΑΤΑ	23,95	37,95	11	14,9	6,8	66	
ΚΩΣ	27,08	36,80	13,5	15,9	12	59	
ΚΥΘΗΡΑ	22,98	36,15					
ΣΑΝΤΟΡΙΝΗ	25,41	36,41	14,3	16,4	12,3	42	174
ΣΟΥΔΑ	24,12	35,55	12,1	15,7	9	104	91
ΡΟΔΟΣ	28,08	36,40	14,4	17,3	12,4	81	187
ΜΥΚΟΝΟΣ	25,35	37,43	13,5	16,1	12,1	37	
ΗΡΑΚΛΕΙΟ	25,18	35,33	13,4	16,8	10,4	44	167
ΙΕΡΑΠΕΤΡΑ	25,73	35,02					
ΣΗΤΕΙΑ	26,10	35,21	13,8	16,5	11,8	29	162
ΡΕΘΥΜΝΟ	24,50	35,36					
ΤΥΜΠΑΚΙ	24,76	35,06					
ΚΑΣΤΕΛΛΙ	25,33	35,18	11	14,4	8,1	42	169
ΚΑΡΠΑΘΟΣ	27,15	35,42	15,1	17,6	13,8	46	
ΠΑΡΟΣ	25,13	37,02	13,2	16,1	10,9	45	180
ΣΥΡΟΣ	24,95	37,42	13,4	15,8	11,2	51	173
ΙΚΑΡΙΑ	26,35	37,68					

ΠΙΝΑΚΑΣ ΑΠΟΚΛΙΣΕΩΝ ΑΠΟ ΚΑΝΟΝΙΚΕΣ ΤΙΜΕΣ

ΣΤΑΘΜΟΣ	απόκλιση T μέσης (I)	% κλάσμα υετού (II)
ΣΕΡΡΕΣ	4.3	238
ΦΛΩΡΙΝΑ		
ΘΕΣΣΑΛΟΝΙΚΗ	4.6	155
ΑΛΕΞΑΝΔΡΟΥΠΟΛΗ	3.7	237
ΚΟΖΑΝΗ	3.3	195
ΚΕΡΚΥΡΑ	1.8	156
ΙΩΑΝΝΙΝΑ	1	159
ΛΑΡΙΣΑ	2.6	172
ΛΗΜΝΟΣ	3.2	219
ΑΓΧΙΑΛΟΣ	2.7	69
ΜΥΤΙΛΗΝΗ	2.8	80
ΑΓΡΙΝΙΟ		
ΣΚΥΡΟΣ	1.9	164
ΑΡΓΟΣΤΟΛΙ	1	170
ΑΡΑΞΟΣ	0.8	210
ΧΙΟΣ	2	67
ΕΛΛΗΝΙΚΟ	2.5	42
ΖΑΚΥΝΘΟΣ	0.6	188
ΣΑΜΟΣ	2.5	-
ΚΑΛΑΜΑΤΑ	1.3	96
ΝΑΞΟΣ		
ΜΕΘΩΝΗ		
ΣΑΝΤΟΡΙΝΗ	3	65
ΣΟΥΔΑ	1.3	73
ΡΟΔΟΣ	2.7	55
ΗΡΑΚΛΕΙΟ	1.4	48
ΣΗΤΕΙΑ	1.5	32

(I) απόκλιση μέσης τιμής θερμοκρασίας από κανονική
 (II) απόκλιση μηνιαίου ύψους υετού από κανονική τιμή %

Ιανουάριος 2023

Γενική Περιγραφή Μήνα

Τα ποσά υετού που σημειώθηκαν ήταν υψηλότερα από τα κανονικά επίπεδα στις περισσότερες περιοχές και κυρίως στα Δυτικά και Βόρεια. Η μέση θερμοκρασία κυμάνθηκε σημαντικά πάνω από τις κανονικές τιμές σε όλη τη χώρα.

Κλιματικές Παράμετροι :

- ❖ **Κανονικές Τιμές :** κανονικές τιμές για τις διάφορες παραμέτρους (Θερμοκρασία, υετό κ.λπ.) ορίζονται οι τιμές που υπολογίζονται ως μέσες τιμές της παραμέτρου για 30 χρόνια. Αυτές οι κανονικές τιμές χρησιμοποιούνται σαν βάση αναφοράς και αντιπροσωπεύουν τη μέση κατάσταση. Είναι δυνατόν να ορισθούν σε επίπεδα δεκαήμερου, μήνα, εποχής ή και έτους και επιτρέπουν τη σύγκριση της τάσης ενός δεκαήμερου, ενός μήνα ή ενός έτους ως: δεκαήμερο πολύ βροχερό, χειμώνας ήπιος, μήνας Αύγουστος δροσερός, έτος ελλειμματικό σε υετό κ.λπ.

Μονάδες Μέτρησης :

- ❖ **Υετός**
1 mm = 1 litre/m²

Υπόμνημα Πίνακα :

Tmean : Μέση Θερμοκρασία
TN : Ελάχιστη Θερμοκρασία
TX : Μέγιστη Θερμοκρασία
RR : Ύψος Υετού (mm)
INST : Διάρκεια Ηλιοφάνειας (ώρες)

Ώρες UTC (Universal Time Coordinates) στην Ελλάδα :

- ❖ Χειμώνας : ώρα UTC = τοπική ώρα - 2
- ❖ Καλοκαίρι : ώρα UTC = τοπική ώρα - 3

© ΕΘΝΙΚΗ ΜΕΤΕΩΡΟΛΟΓΙΚΗ ΥΠΗΡΕΣΙΑ
Απαγορεύεται η αναπαραγωγή χωρίς έγγραφη άδεια
Ελ.Βενιζέλου 14, Τ.Κ 16777
Ελληνικό, Αθήνα