



# Κλιματικό Δελτίο

Δεκέμβριος 2023

 Μέγιστη  
Θερμοκρασία

 Ελάχιστη  
Θερμοκρασία

 Μέση  
Θερμοκρασία

 Υετός

 Ηλιοφάνεια

Ο Δεκέμβρης ήταν θερμότερος από τα κανονικά επίπεδα σε όλες τις περιοχές της χώρας.

Αντίθετα οι τιμές υετού ήταν γενικά χαμηλότερες από τις κανονικές κυρίως στη δυτική Ελλάδα. Ωστόσο αρκετές χιονοπτώσεις καταγράφηκαν στα μέσα του μήνα ενώ η τελευταία εβδομάδα χαρακτηρίστηκε από έλλειψη υετού.



ΕΘΝΙΚΗ  
ΜΕΤΕΩΡΟΛΟΓΙΚΗ  
ΥΠΗΡΕΣΙΑ

HELLENIC NATIONAL METEOROLOGICAL SERVICE



## Θερμοκρασία

### Πρώτο Δεκαήμερο

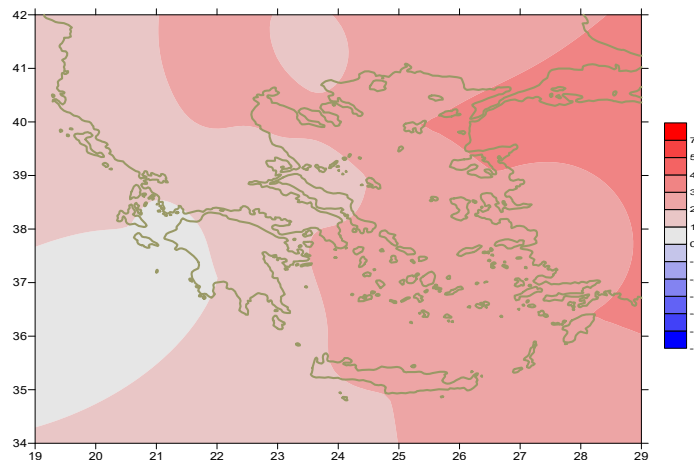
Ενδεικτικά κυμάνθηκαν :

#### Ελάχιστες:

Στα Βόρεια ηπειρωτικά από  $-5^{\circ}\text{C}$  μέχρι  $18^{\circ}\text{C}$ ,  
στα κεντρικά ηπειρωτικά από  $-4^{\circ}\text{C}$  μέχρι  $19^{\circ}\text{C}$ ,  
στα υπόλοιπα τμήματα από  $+6^{\circ}\text{C}$  μέχρι  $19^{\circ}\text{C}$ .

#### Μέγιστες:

Στα Βόρεια ηπειρωτικά από  $3^{\circ}\text{C}$  μέχρι  $20^{\circ}\text{C}$ ,  
στα κεντρικά ηπειρωτικά από  $6^{\circ}\text{C}$  μέχρι  $25^{\circ}\text{C}$ ,  
στα υπόλοιπα τμήματα από  $8^{\circ}\text{C}$  μέχρι  $21^{\circ}\text{C}$ .



Απόκλιση της μέσης Θερμοκρασίας από τις κανονικές τιμές

### Δεύτερο Δεκαήμερο

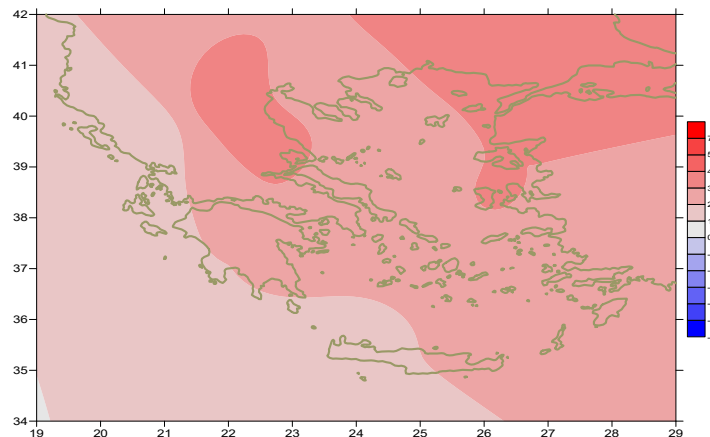
Ενδεικτικά κυμάνθηκαν :

#### Ελάχιστες:

Στα Βόρεια ηπειρωτικά από  $-8^{\circ}\text{C}$  μέχρι  $16^{\circ}\text{C}$ ,  
στα κεντρικά ηπειρωτικά από  $-3^{\circ}\text{C}$  μέχρι  $17^{\circ}\text{C}$ ,  
στα υπόλοιπα τμήματα από  $6^{\circ}\text{C}$  μέχρι  $19^{\circ}\text{C}$ .

#### Μέγιστες:

Στα Βόρεια ηπειρωτικά από  $2^{\circ}\text{C}$  μέχρι  $19^{\circ}\text{C}$ ,  
στα κεντρικά ηπειρωτικά από  $6^{\circ}\text{C}$  μέχρι  $24^{\circ}\text{C}$ ,  
στα υπόλοιπα τμήματα από  $9^{\circ}\text{C}$  μέχρι  $25^{\circ}\text{C}$ .



Απόκλιση της μέγιστης Θερμοκρασίας από τις κανονικές τιμές

### Τρίτο Δεκαήμερο

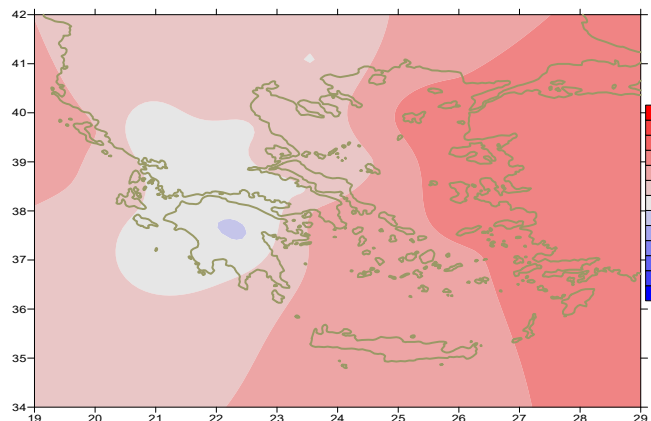
Ενδεικτικά κυμάνθηκαν :

#### Ελάχιστες:

Στα Βόρεια ηπειρωτικά από  $-5^{\circ}\text{C}$  μέχρι  $10^{\circ}\text{C}$ ,  
στα κεντρικά ηπειρωτικά από  $-3^{\circ}\text{C}$  μέχρι  $13^{\circ}\text{C}$ ,  
στα υπόλοιπα τμήματα από  $7^{\circ}\text{C}$  μέχρι  $17^{\circ}\text{C}$ .

#### Μέγιστες:

Στα Βόρεια ηπειρωτικά από  $7^{\circ}\text{C}$  μέχρι  $21^{\circ}\text{C}$ ,  
στα κεντρικά ηπειρωτικά από  $14^{\circ}\text{C}$  μέχρι  $22^{\circ}\text{C}$ ,  
στα υπόλοιπα τμήματα από  $14^{\circ}\text{C}$  μέχρι  $20^{\circ}\text{C}$ .



Απόκλιση της ελάχιστης Θερμοκρασίας από τις κανονικές τιμές

## Υ ε τ ό ς

## Πρώτο δεκαήμερο

Αξιόλογα ποσά υετού κατά τόπους.

Ξεχωρίζουν οι τιμές:

18mm στο Ορμένιο, 28mm στην Καλαμάτα, 72mm στο Λεωνίδιο, 38mm στην Κω (4/12),  
13mm στη Θεσσαλονίκη, 24mm στο Αργοστόλι, 22mm στους Οθωνούς,  
13mm στη Λάρισα, 30mm στην Τιθορέα, 19mm στην Κάρυστο, 15mm στην Πάρο,  
20mm στα Σπάτα, 20mm στο Τατόι (6/12),  
13mm στη Λάρισα, 24mm στην Ικαρία, 28mm στη Μυτιλήνη, 25mm στο Καστέλι,  
37mm στην Κω, 30mm στη Ρόδο (8/12).

## Δεύτερο δεκαήμερο

Αξιόλογα ποσά υετού κατά τόπους.

Ξεχωρίζουν οι τιμές:

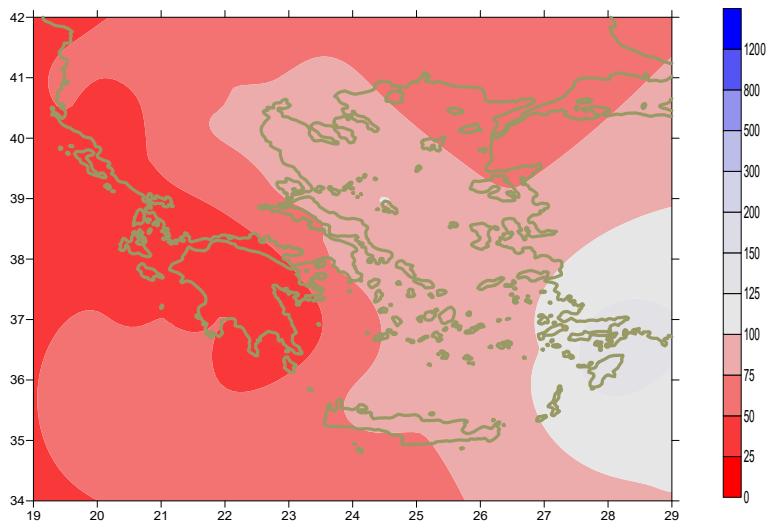
30mm στην Αστυπάλαια, 23mm στο Ηράκλειο, 24mm στη Σούδα, 17mm στην Κάρπαθο,  
36mm στη Ρόδο (11/12),  
19mm στην Κοζάνη, 31mm στα Ιωάννινα, 35mm στην Κόνιτσα, 26mm στην Τιθορέα (15/12),  
23mm στην Αλεξανδρούπολη, 21mm στο Ορμένιο, 39mm στην Καβάλα, 24mm στο Δοξάτο,  
20mm στην Αγχιάλο, 48mm στην Τιθορέα, 42mm στη Σκύρο, 30mm στην Τανάγρα,  
30mm στη Λήμνο, 17mm στη Μυτιλήνη, 19mm στη Λέρο, 19mm στο Τατόι, 20mm στο Κοτρώνι,  
23mm στην Ελευσίνα (16/12),  
30mm στη Σούδα, 21mm στο Καστέλι (17/12).

## Τρίτο δεκαήμερο

Αξιόλογα ποσά υετού κατά τόπους.

Ξεχωρίζουν οι τιμές:

15mm στη Μύκονο, 15mm στην Πάρο, 21mm στην Αστυπάλαια,  
21mm στη Σαντορίνη, 17mm στην Παλαιοχώρα, 60mm στο Καστέλι, 60mm στη Χίο,  
64mm στην Ικαρία, 50mm στην Κάρπαθο, 48mm στη Λέρο, 14mm στην Κάλυμνο,  
36mm στην Κω, 56mm στη Ρόδο, 30mm στα Σπάτα (21/12),  
20mm στο Καστελόριζο (22/12).



Απόκλιση μηνιαίου ύψους υετού από τις κανονικές τιμές (%)

## ΠΙΝΑΚΑΣ ΜΗΝΙΑΙΩΝ ΤΙΜΩΝ

ΣΤΑΘΜΟΣ	Γεωγ. Μήκος	Γεωγ. Πλάτος	T <sub>mean</sub>	TX	TN	RR	INST
ΣΕΡΡΕΣ	23,53	41,07	6,7	12,2	1,8	35	117
ΦΛΩΡΙΝΑ	21,40	40,78					
ΚΑΣΤΟΡΙΑ	21,27	40,45	5,9	13,1	-0,4	58	138
ΤΡΙΚΑΛΑ_ΗΜΑΘΕΙΑΣ	22,55	40,60					
ΘΕΣΣΑΛΟΝΙΚΗ	22,97	40,52	9,3	13,7	4,9	29	144
ΧΡΥΣΟΥΠΤΟΛΗ	24,62	40,92	9	14,8	4,3	63	135
ΑΛΕΞΑΝΔΡΟΥΠΤΟΛΗ	25,95	40,85	10,1	14,1	6,3	44	126
ΚΟΖΑΝΗ	21,83	40,28	6,3	12	1,8	43	
ΚΕΡΚΥΡΑ	19,92	39,62	12,7	16,6	9,1	40	108
ΙΩΑΝΝΙΝΑ	20,82	39,70	6,9	12,5	1,9	55	100
ΠΡΕΒΕΖΑ	20,76	38,91	12,6	16,4	10,1	26	
ΤΡΙΚΑΛΑ ΘΕΣΣΑΛΙΑΣ	21,77	39,52					
ΛΑΡΙΣΑ	22,45	39,65	8,2	14,6	2,5	34	138
ΛΗΜΝΟΣ	25,23	39,92	12,6	15,6	9,9	52	108
ΑΡΤΑ	21,00	39,17					
ΑΓΧΙΑΛΟΣ	22,78	39,21	10,1	15,8	5,8	34	151
ΜΥΤΙΛΗΝΗ	26,60	39,05	14,6	17	12,4	100	99
ΒΕΛΟ	22,77	37,97					
ΑΓΡΙΝΙΟ	21,35	38,60					
ΛΑΜΙΑ	22,43	38,87					
ΑΝΔΡΑΒΙΔΑ	21,28	37,92					
ΣΚΥΡΟΣ	24,48	38,96	13,9	16,8	11,1	80	110
ΑΡΓΟΣΤΟΛΙ	20,50	38,12	14,2	17,3	11,7	45	138
ΑΡΑΞΟΣ	21,42	38,15	12,4	17,4	7,9	18	159
ΤΑΝΑΓΡΑ	23,57	38,33	10,9	16,5	5,9	49	127
ΧΙΟΣ	26,13	38,35	14,2	17,7	11,4	92	94
ΠΥΡΓΟΣ	21,42	37,67					
ΤΡΙΠΟΛΗ	22,40	37,52	8,3	14,3	2,6	20	123
ΤΑΤΟΙ	23,78	38,10	11,2	16,3	6,8	51	
ΕΛΛΗΝΙΚΟ	23,73	37,90	14,4	17,9	11,7	32	162
ΕΛΕΥΣΙΝΑ	23,55	38,07	13,5	17,5	9,5	39	
ΖΑΚΥΝΘΟΣ	20,88	37,75	13,2	17,2	9,7	26	130
ΣΑΜΟΣ	26,92	37,68	14,8	17,9	11,8		
ΑΡΓΟΣ	22,75	37,63					
ΚΑΛΑΜΑΤΑ	22,02	37,07	12,6	18,9	7,8	66	144
ΝΑΞΟΣ	25,37	37,10					
ΜΕΘΩΝΗ	21,70	36,82					
ΜΗΛΟΣ	24,43	36,73					
ΣΠΑΤΑ	23,95	37,95	13,1	17,1	8,2	64	
ΚΩΣ	27,08	36,80	16	18,5	14,4	157	
ΚΥΘΗΡΑ	22,98	36,15					
ΣΑΝΤΟΡΙΝΗ	25,41	36,41					
ΣΟΥΔΑ	24,12	35,55	14,9	17,9	12,2	78	114
ΡΟΔΟΣ	28,08	36,40	16,8	19,3	14,7	178	163
ΜΥΚΟΝΟΣ	25,35	37,43	15,1	17,1	13,9	34	
ΗΡΑΚΛΕΙΟ	25,18	35,33	15,9	19,3	13	42	141
ΙΕΡΑΠΕΤΡΑ	25,73	35,02					
ΣΗΤΕΙΑ	26,10	35,21					
ΡΕΘΥΜΝΟ	24,50	35,36					
ΤΥΜΠΑΚΙ	24,76	35,06					
ΚΑΣΤΕΛΛΙ	25,33	35,18	13,6	17,3	10,3	54	150
ΚΑΡΠΑΘΟΣ	27,15	35,42	17,4	19,8	15,5	76	
ΠΑΡΟΣ	25,13	37,02					
ΣΥΡΟΣ	24,95	37,42	15,5	18	13,6	23	157
ΙΚΑΡΙΑ	26,35	37,68					

13,920,46,83120211,417,53,6382091418,27,9292221316,57,65820612,716,36,42320711,4174,3  
4315,219,2102723412,417,94,94720515,819,610,31213,619,35,82521813,616,79,11921414,118,  
27,32322416,319,512,84322015,720,68,61125914,41711,32221216,119,511,2325615,719,79,51  
325214,519,272622015,918,611,4262181217,44,11723216,721,311,91424816,420,510,62015,81  
9,3119232

## ΠΙΝΑΚΑΣ ΑΠΟΚΛΙΣΕΩΝ ΑΠΟ ΚΑΝΟΝΙΚΕΣ ΤΙΜΕΣ

ΣΤΑΘΜΟΣ	απόκλιση T μέσης (I)	% κλάσμα υετού (II)
ΣΕΡΡΕΣ	1,6	80
ΦΛΩΡΙΝΑ		
ΘΕΣΣΑΛΟΝΙΚΗ	2,4	55
ΑΛΕΞΑΝΔΡΟΥΠΟΛΗ	2,9	51
ΚΟΖΑΝΗ	2,5	79
ΚΕΡΚΥΡΑ	1,4	22
ΙΩΑΝΝΙΝΑ	1,0	32
ΛΑΡΙΣΣΑ	1,7	65
ΛΗΜΝΟΣ	3,0	65
ΑΓΧΙΑΛΟΣ	2,0	53
ΜΥΤΙΛΗΝΗ	3,0	69
ΑΓΡΙΝΙΟ		
ΣΚΥΡΟΣ	2,0	102
ΑΡΓΟΣΤΟΛΙ	1,1	36
ΑΡΑΞΟΣ	0,8	14
ΧΙΟΣ	2,8	80
ΕΛΛΗΝΙΚΟ	2,2	69
ΖΑΚΥΝΘΟΣ	0,3	15
ΣΑΜΟΣ	2,4	-
ΚΑΛΑΜΑΤΑ	1	43
ΝΑΞΟΣ		
ΜΕΘΩΝΗ		
ΣΑΝΤΟΡΙΝΗ		
ΣΟΥΔΑ	2,1	83
ΡΟΔΟΣ	3,0	123
ΗΡΑΚΛΕΙΟ	2,0	55
ΣΗΤΕΙΑ		

(I) απόκλιση μέσης τιμής θερμοκρασίας από κανονική  
 (II) απόκλιση μηνιαίου ύψους υετού από κανονική τιμή %

Δεκέμβριος 2023

## Γενική Περιγραφή Μήνα

Τα ποσά υετού που σημειώθηκαν ήταν πολύ χαμηλότερα από τα κανονικά επίπεδα κυρίως στο Ιόνιο και τη δυτική Ελλάδα. Η μέση θερμοκρασία κυμάνθηκε πάνω από τις κανονικές τιμές σε όλη τη χώρα.

### Κλιματικές Παράμετροι :

- ❖ **Κανονικές Τιμές :** κανονικές τιμές για τις διάφορες παραμέτρους (θερμοκρασία, υετό κ.λπ.) ορίζονται οι τιμές που υπολογίζονται ως μέσες τιμές της παραμέτρου για 30 χρόνια. Αυτές οι κανονικές τιμές χρησιμοποιούνται σαν βάση αναφοράς και αντιπροσωπεύουν τη μέση κατάσταση. Είναι δυνατόν να ορισθούν σε επίπεδα δεκαήμερου, μήνα, εποχής ή και έτους και επιτρέπουν τη σύγκριση της τάσης ενός δεκαήμερου, ενός μήνα ή ενός έτους ως: δεκαήμερο πολύ βροχερό, χειμώνας ήπιος, μήνας Αύγουστος δροσερός, έτος ελλειμματικό σε υετό κ.λπ.

### Μονάδες Μέτρησης :

- ❖ **Υετός**  
1 mm = 1 litre/m<sup>2</sup>

### Υπόμνημα Πίνακα :

Tmean : Μέση Θερμοκρασία  
TN : Ελάχιστη Θερμοκρασία  
TX : Μέγιστη Θερμοκρασία  
RR : Ύψος Υετού (mm)  
INST : Διάρκεια Ηλιοφάνειας (ώρες)

### Ώρες UTC (Universal Time Coordinates) στην Ελλάδα :

- ❖ Χειμώνας : ώρα UTC = τοπική ώρα - 2
- ❖ Καλοκαίρι : ώρα UTC = τοπική ώρα - 3

© ΕΘΝΙΚΗ ΜΕΤΕΩΡΟΛΟΓΙΚΗ ΥΠΗΡΕΣΙΑ  
Απαγορεύεται η αναπαραγωγή χωρίς έγγραφη άδεια  
Ελ.Βενιζέλου 14, Τ.Κ 16777  
Ελληνικό, Αθήνα