



Κλιματικό Δελτίο

Οκτώβρης 2009

+ Μέγιστη
Θερμοκρασία

+ Ελάχιστη
Θερμοκρασία

+ Μέση
Θερμοκρασία

+ Υετός

+ Ηλιοφάνεια



Ο Οκτώβρης χαρακτηρίστηκε από ισχυρές βροχές και καταιγίδες που μερικές φορές συνοδεύτηκαν από χαλαζόπτωση.

Πλημμυρικά φαινόμενα είχαμε και πάλι σε αρκετές περιοχές της νησιωτικής και ηπειρωτικής Ελλάδας. Τα βαρομετρικά χαμηλά που επηρέασαν τη χώρα μας προκάλεσαν επίσης θυελλώδεις Νοτιάδες στα μέσα και στα τέλη του μήνα.



ΕΘΝΙΚΗ
ΜΕΤΕΩΡΟΛΟΓΙΚΗ
ΥΠΗΡΕΣΙΑ

HELLENIC NATIONAL METEOROLOGICAL SERVICE



Θερμοκρασία

Πρώτο Δεκαήμερο

Ελάχιστες: Σχετικά χαμηλές ήταν οι τιμές στα Βορειοδυτικά Ηπειρωτικά.

Από τις χαμηλότερες:

6.6°C στην Καστοριά στις 2/10 και 5.2°C στην Τρίπολη στις 8/10.

Μέγιστες: Υψηλές τιμές παρατηρήθηκαν κυρίως στο τέλος της περιόδου. Ενδεικτικά:

Στα Τρίκαλα Ημαθίας 30.8°C και στο Άστρος 30°C στις 8/10,

Στο Άργος 30.6°C στις 10/10.

Δεύτερο Δεκαήμερο

Ελάχιστες: Οι τιμές παρουσίασαν κάμψη στις 14-15/10.

Από τις χαμηλότερες που καταγράφηκαν είναι 2°C στα Ιωάννινα και 2°C στην Καστοριά στις 14/10.

Μέγιστες: Από τις μεγαλύτερες τιμές που καταγράφηκαν είναι:

31.5°C στο Ηράκλειο στις 16/10 και 30°C στη Ρόδο στις 17/10.

Τρίτο Δεκαήμερο

Ελάχιστες: Σχετικά χαμηλές ήταν οι τιμές κυρίως στα Βορειοδυτικά.

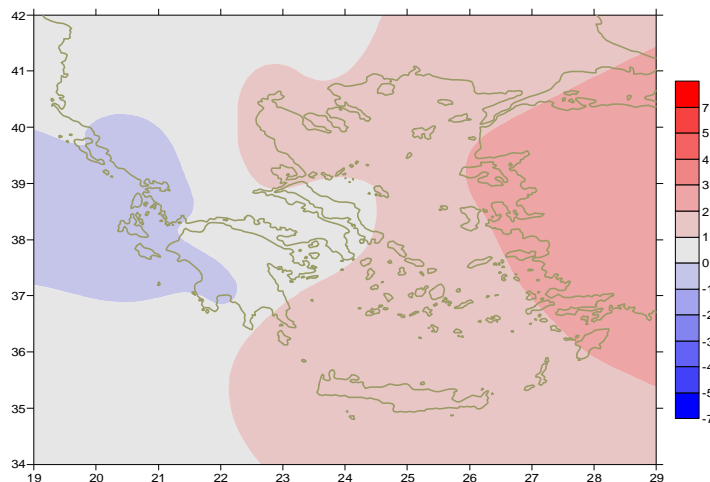
Ενδεικτικά:

2°C στην Καστοριά και 4°C στην Κοζάνη στις 21/10.

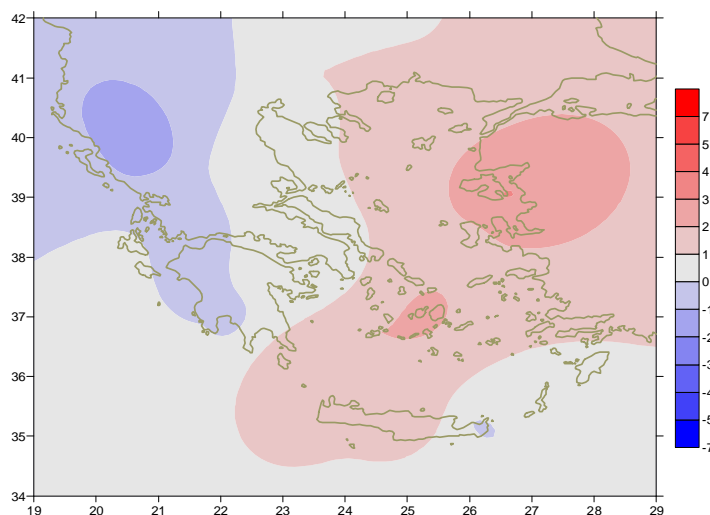
Μέγιστες: Στα μέσα του δεκαημέρου οι θερμοκρασίες ανέβηκαν πρόσκαιρα.

Ενδεικτικά:

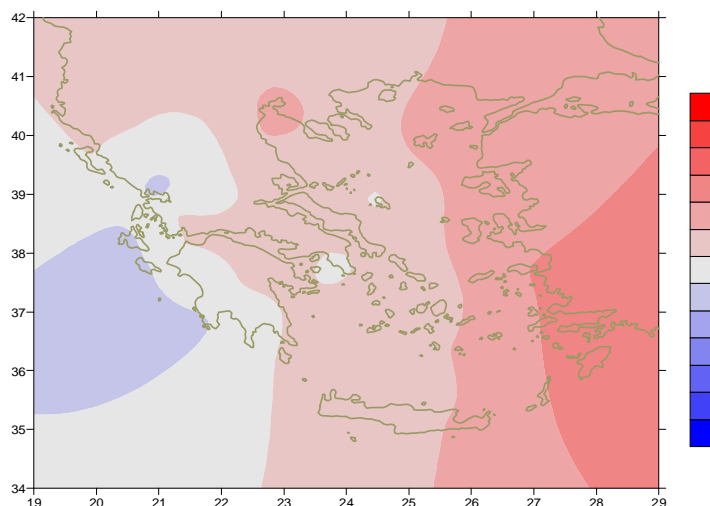
24.2°C στη Ν. Φιλαδέλφεια, 25.8°C στην Κω στις 23/10 και 25.4°C στη Μυτιλήνη στις 24/10.



Απόκλιση της μέσης Θερμοκρασίας από τις κανονικές τιμές



Απόκλιση της μέγιστης Θερμοκρασίας από τις κανονικές τιμές



Απόκλιση της ελάχιστης Θερμοκρασίας από τις κανονικές τιμές



Υετός

Πρώτο δεκαήμερο

Αξιοσημείωτες βροχές και τοπικές καταιγίδες καταγράφηκαν στις 3/10 στο Ιόνιο και τη Δυτική Ελλάδα.

Ξεχωρίζουν οι τιμές:
73mm στην Κέρκυρα,
38mm στην Άρτα και
41mm στην Πρέβεζα στις 3/10.

Δεύτερο δεκαήμερο

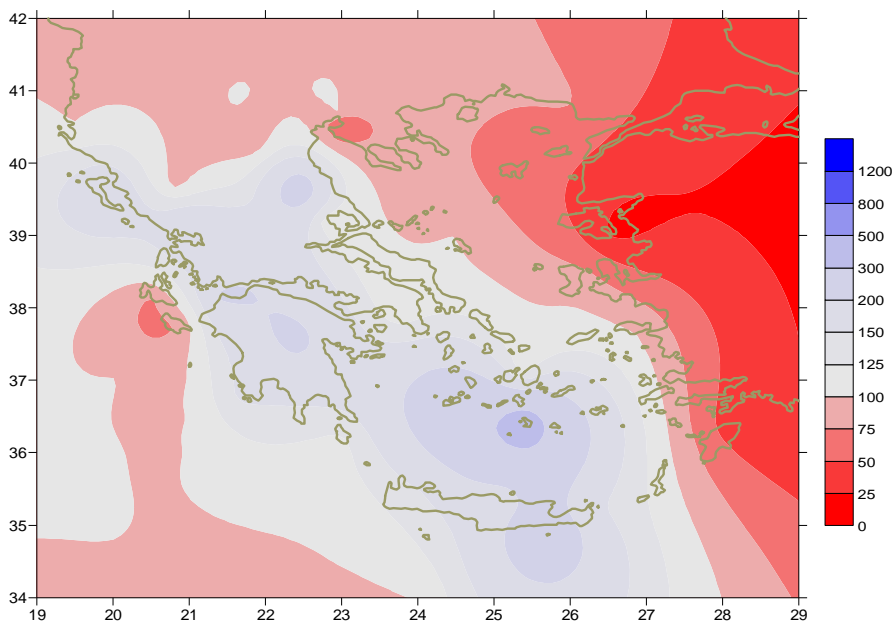
Πολύ μεγάλα ύψη υετού σημειώθηκαν κυρίως στη Δυτική Πελοπόννησο και τη Δυτική Στερεά Ελλάδα. Χαλαζόπτωση και στο νομό Αττικής.

Ενδεικτικές τιμές:
73mm στο Αγρίνιο (12/10),
66mm στη Μεθώνη (15/10),
76mm στον Άραξο (16/10),
44mm στη Δεσφίνα (16/10),
68mm στον Πύργο (18/10).

Τρίτο δεκαήμερο

Βροχές και καταιγίδες κατά τόπους ισχυρές εκδηλώθηκαν μετά τις 25/10 στο Νότιο Αιγαίο και την Κρήτη.

Ξεχωρίζουν οι τιμές:
47mm στη Σαντορίνη (25/10),
45mm στη Σητεία (28/10),
75mm στο Καστέλλι (ν. Ηρακλείου) (29/10).



Απόκλιση μηνιαίου ύψους υετού από τις κανονικές τιμές (%)

ΠΙΝΑΚΑΣ ΜΗΝΙΑΙΩΝ ΤΙΜΩΝ

ΣΤΑΘΜΟΣ	Γεωγ.Μήκος	Γεωγ.Πλάτος	Tmean	TX	TN	RR	INST
ΣΕΡΡΕΣ	23,53	41,07	16,2	22	10,4	41	143
ΦΛΩΡΙΝΑ	21,40	40,78					
ΚΑΣΤΟΡΙΑ	21,27	40,45	13	18,3	7,1	113	169
ΤΡΙΚΑΛΑ_ΗΜΑΘΕΙΑΣ	22,55	40,60	16,7	22,9	11,7	54	168
ΘΕΣΣΑΛΟΝΙΚΗ	22,97	40,52	17,6	21,5	13	18	188
ΧΡΥΣΟΥΠΟΛΗ	24,62	40,92	16,9	21	12,8	60	155
ΑΛΕΞΑΝΔΡΟΥΠΟΛΗ	25,95	40,85	16,9	21,3	12,3	39	171
ΚΟΖΑΝΗ	21,83	40,28	14	18,7	9		
ΚΕΡΚΥΡΑ	19,92	39,62	18,4	22,4	14,4	280	164
ΙΩΑΝΝΙΝΑ	20,82	39,70	14,7	19,6	9,3	88	124
ΠΡΕΒΕΖΑ	20,76	38,91	18,8	22	16	176	
ΤΡΙΚΑΛΑ_ΘΕΣΣΑΛΙΑΣ	21,77	39,52	16,7	22,1	11,6	111	
ΛΑΡΙΣΑ	22,45	39,65	17,3	22,9	11,7	118	162
ΛΗΜΝΟΣ	25,23	39,92	18,3	21,6	14,7	23	190
ΑΡΤΑ	21,00	39,17	17,6	23,5	12,8	239	184
ΑΓΧΙΑΛΟΣ	22,78	39,21	18	22,4	13,1	75	185
ΜΥΤΙΛΗΝΗ	26,60	39,05	20,8	24,6	16,9	7	216
ΒΕΛΟ	22,77	37,97	18,7	23,4	13,7	81	189
ΑΓΡΙΝΙΟ	21,35	38,60	17,6	23,4	12,5	195	186
ΛΑΜΙΑ	22,43	38,87	17,9	23,3	12,9	96	165
ΑΝΔΡΑΒΙΔΑ	21,28	37,92	18,7	23,2	14,1	113	190
ΣΚΥΡΟΣ	24,48	38,96	19,1	21,8	16,3	39	165
ΑΡΓΟΣΤΟΛΙ	20,50	38,12	19,7	23	15,8	78	218
ΑΡΑΞΟΣ	21,42	38,15	19	23,1	14,9	176	199
ΤΑΝΑΓΡΑ	23,57	38,33	17,6	22,3	13	58	179
ΧΙΟΣ	26,13	38,35	19,9	23,3	16,1	34	225
ΠΥΡΓΟΣ	21,42	37,67	19	24	14,2	162	175
ΤΡΙΠΟΛΗ	22,40	37,52	14,8	20,7	9,3	168	183
ΤΑΤΟΙ	23,78	38,10	18	22	13,5	93	
ΕΛΛΗΝΙΚΟ	23,73	37,90	19,8	23,1	16,3	54	174
ΕΛΕΥΣΙΝΑ	23,55	38,07	20	23,6	16,3	48	
ΖΑΚΥΝΘΟΣ	20,88	37,75	19,2	23	15,7	113	215
ΣΑΜΟΣ	26,92	37,68	21,3	24,6	17,8	28	237
ΑΡΓΟΣ	22,75	37,63					
ΚΑΛΑΜΑΤΑ	22,02	37,07	18,3	23,6	13,4	161	216
ΝΑΞΟΣ	25,37	37,10	20,9	23,6	18	46	204
ΜΕΘΩΝΗ	21,70	36,82	19,9	23,5	15,2	162	220
ΜΗΛΟΣ	24,43	36,73	20,4	23,3	17,7	116	
ΣΠΑΤΑ	23,95	37,95	19,2	23,1	14,3	105	
ΚΩΣ	27,08	36,80	21,2	24,1	18,6	88	
ΚΥΘΗΡΑ	22,98	36,15	20,6	22,9	17,9	64	145
ΣΑΝΤΟΡΙΝΗ	25,41	36,41	20,9	23,4	18,3	105	240
ΣΟΥΔΑ	24,12	35,55	20,1	24,1	16,7	126	201
ΡΟΔΟΣ	28,08	36,40	22,8	25,3	20,3	24	224
ΜΥΚΟΝΟΣ	25,35	37,43	19,9	22,3	18,2	135	
ΗΡΑΚΛΕΙΟ	25,18	35,33	21,2	24,7	17,6	116	213
ΙΕΡΑΠΕΤΡΑ	25,73	35,02	22,2	25,4	19	151	219
ΣΗΤΕΙΑ	26,10	35,21	21,1	23,4	19	91	212
ΡΕΘΥΜΝΟ	24,50	35,36					
ΤΥΜΠΑΚΙ	24,76	35,06	21,1	25,5	16,1	70	200
ΚΑΣΤΕΛΛΙ	25,33	35,18	18,7	23,1	14,8	200	205
ΚΑΡΠΑΘΟΣ	27,15	35,42	21,9	22,4	20	66	
ΠΑΡΟΣ	25,13	37,02					
ΣΥΡΟΣ	24,95	37,42	20,5	23,3	17,8	89	230
ΙΚΑΡΙΑ	26,35	37,68	20,7	22,5	18,9	77	



Οκτώβρης 2009

Γενική Περιγραφή Μήνα

Κλιματικό Δελτίο

Στη Βορειοανατολική ηπειρωτική Ελλάδα, τα ποσά υετού που σημειώθηκαν ήταν χαμηλότερα από τις κανονικές τιμές. Αντίθετα, σε όλες τις υπόλοιπες περιοχές ήταν υψηλότερα, ιδιαίτερα στην Εύβοια, τη Στερεά, την Ανατολική Θεσσαλία, την Πελοπόννησο, το μεγαλύτερο μέρος του Αιγαίου. Πιο συγκεκριμένα στο Νοτιοανατολικό Αιγαίο και Ανατολική Κρήτη καταγράφηκαν ασυνήθιστα υψηλά ποσά υετού. Η μέση θερμοκρασία κυμάνθηκε σε υψηλότερα από τα κανονικά για την εποχή επίπεδα στην Ανατολική χώρα.

Κλιματικές Παράμετροι :

- ❖ **Κανονικές Τιμές :** κανονικές τιμές για τις διάφορες παραμέτρους (θερμοκρασία, υετό κ.λπ.) ορίζονται οι τιμές που υπολογίζονται ως μέσες τιμές της παραμέτρου για 30 χρόνια. Αυτές οι κανονικές τιμές χρησιμοποιούνται σαν βάση αναφοράς και αντιπροσωπεύουν τη μέση κατάσταση. Είναι δυνατόν να ορισθούν σε επίπεδα δεκαήμερου, μήνα, εποχής ή και έτους και επιτρέπουν τη σύγκριση της τάσης ενός δεκαήμερου, ενός μήνα ή ενός έτους ως: δεκαήμερο πολύ βροχερό, χειμώνας ήπιος, μήνας Αύγουστος δροσερός, έτος ελλειμματικό σε υετό κ.λπ.

Μονάδες Μέτρησης :

- ❖ **Υετός**
1 mm = 1 litre/m²

Υπόμνημα Πίνακα :

Tmean : Μέση Θερμοκρασία
TN : Ελάχιστη Θερμοκρασία
TX : Μέγιστη Θερμοκρασία
RR : Ύψος Υετού (mm)
INST : Διάρκεια Ηλιοφάνειας (ώρες)

Ώρες UTC (Universal Time Coordinates) στην Ελλάδα :

- ❖ Χειμώνας : ώρα UTC = τοπική ώρα - 2
- ❖ Καλοκαίρι : ώρα UTC = τοπική ώρα - 3

© ΕΘΝΙΚΗ ΜΕΤΕΩΡΟΛΟΓΙΚΗ ΥΠΗΡΕΣΙΑ
Απαγορεύεται η αναπαραγωγή χωρίς έγγραφη άδεια
Ελ.Βενιζέλου 14, Τ.Κ 16777
Ελληνικό, Αθήνα