



Θερμοκρασία

Πρώτο Δεκαήμερο

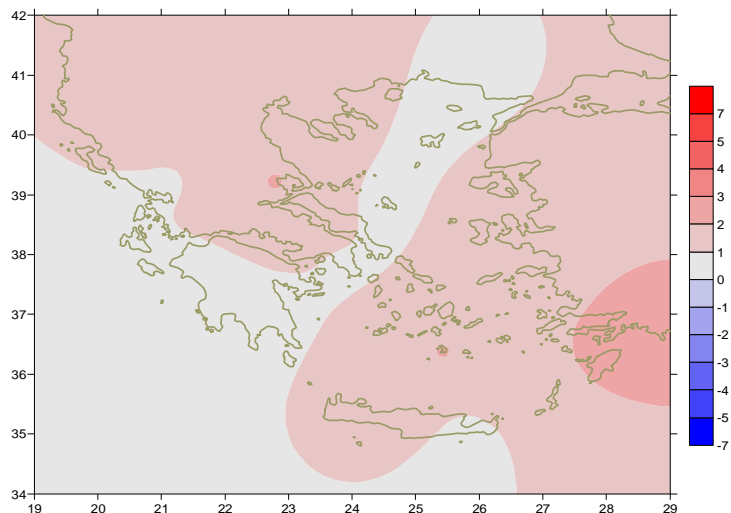
Ελάχιστες: Υψηλές ήταν οι τιμές την Πρωτοχρονιά σε όλη τη χώρα που μειώθηκαν σταδιακά.

Από τις χαμηλότερες:

2.4°C στις Σέρρες, 5.4°C στην Καστοριά στις 1/1.

Μέγιστες: Ιδιαίτερα υψηλές τιμές παρατηρήθηκαν κυρίως την πρώτη ημέρα που άγγιξαν ρεκόρ δεκαετιών. Ενδεικτικά:

Στο Ηράκλειο 29.8°C, στο Λεωνίδιο 26°C, στη Σκύρο 23°C, Ν. Φιλαδέλφεια 21.6°C στις 1/1.



Απόκλιση της μέσης Θερμοκρασίας από τις κανονικές τιμές

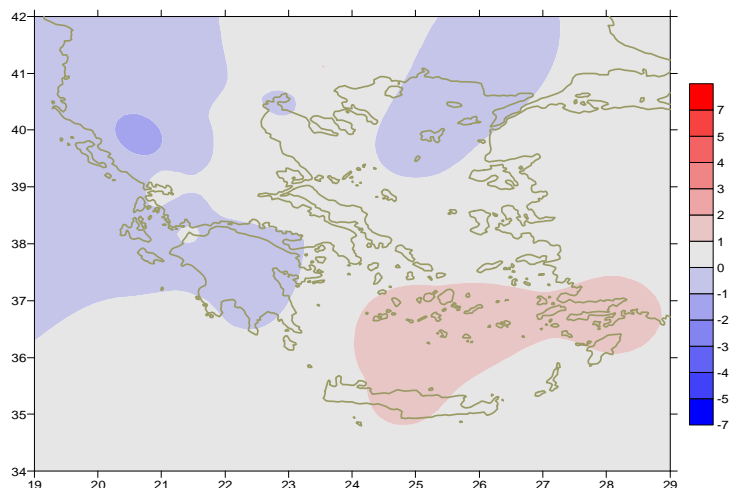
Δεύτερο Δεκαήμερο

Ελάχιστες: Οι τιμές παρουσίασαν αυξομειώσεις και πτώση προς το τέλος.

Από τις χαμηλότερες που καταγράφηκαν είναι -3.2°C στα Ιωάννινα, -2°C στην Αλεξανδρούπολη στις 20/1.

Μέγιστες: Από τις υψηλότερες τιμές που σημειώθηκαν είναι:

17.9°C στο Λεωνίδιο και 18°C στο Ηράκλειο στις 13/1.



Απόκλιση της μέγιστης Θερμοκρασίας από τις κανονικές τιμές

Τρίτο Δεκαήμερο

Ελάχιστες: Σχετικά χαμηλές ήταν οι τιμές μεταξύ 23/1 και 26/1.

Ενδεικτικά (οι χαμηλότερες):

-12.6°C στην Αλεξανδρούπολη και -8.6°C στη Χρυσούπολη Καβάλας στις 26/1.

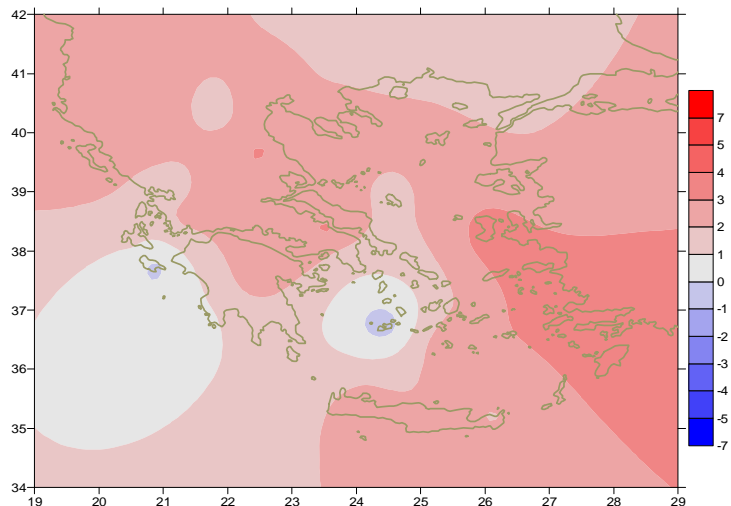
Μέγιστες: Ολικός παγετός παρατηρήθηκε στα Βόρεια ηπειρωτικά.

Ενδεικτικές μέγιστες:

-3°C στην Κοζάνη στις 23/1,

-0.2°C στην Καστοριά και

-1.8°C στην Αλεξανδρούπολη στις 24/1.



Απόκλιση της ελάχιστης Θερμοκρασίας από τις κανονικές τιμές



Υετός

Πρώτο δεκαήμερο

Γενικά καταγράφηκαν μικρά ύψη υετού κυρίως στα Βορειοδυτικά.

Ξεχωρίζουν οι τιμές:

27mm στα Ιωάννινα στις 2/1,
17mm στην Κόνιτσα στις 5/1,
7mm στην Τρίπολη στις 10/1.

Δεύτερο δεκαήμερο

Μεγάλα ύψη υετού καταγράφηκαν παντού κυρίως στο Αιγαίο και την Κρήτη όπου εκδηλώθηκαν αρκετές πλημμύρες στις 17/1 και το ξημέρωμα 18/1.

Ενδεικτικές τιμές:

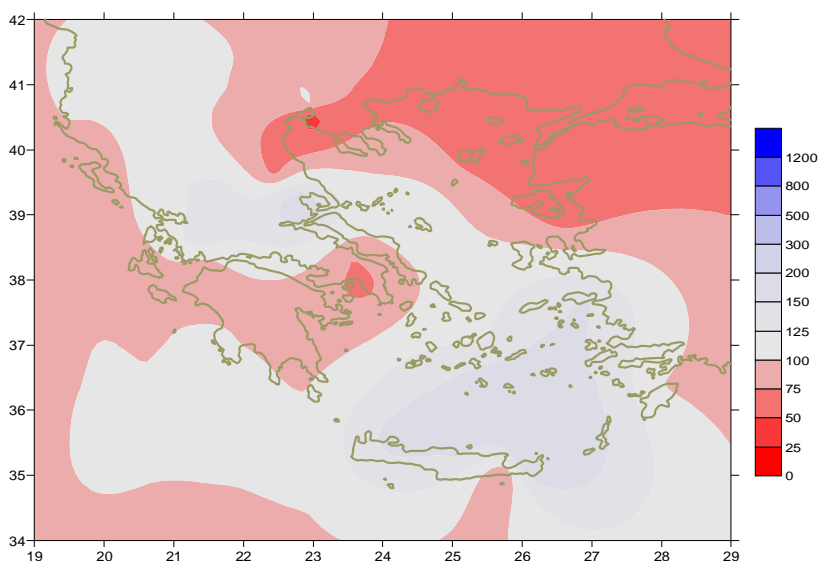
33mm στα Κύθηρα (16/1),
111mm στη Σούδα (17/1),
83mm στη Σητεία (18/1),
43mm στη Σκύρο (20/1).

Τρίτο δεκαήμερο

Αξιόλογα ποσά υετού καταγράφηκαν στο συγκεκριμένο δεκαήμερο.

Ενδεικτικές τιμές:

80mm στη Σάμο,
57mm στην Κώ,
48mm στο Καστέλι (22/1).



Απόκλιση μηνιαίου ύψους υετού από τις κανονικές τιμές (%)

ΠΙΝΑΚΑΣ ΜΗΝΙΑΙΩΝ ΤΙΜΩΝ

ΣΤΑΘΜΟΣ	Γεωγ. Μήκος	Γεωγ. Πλάτος	Tmean	TX	TN	RR	INST
ΣΕΡΡΕΣ	23,53	41,07	5,5	8,8	1,6	27	48
ΦΛΩΡΙΝΑ	21,40	40,78					
ΚΑΣΤΟΡΙΑ	21,27	40,45	2,9	5,8	0,2	44	54
ΤΡΙΚΑΛΑ_ΗΜΑΘΕΙΑΣ	22,55	40,60	6,1	9,4	3,3	14	74
ΘΕΣΣΑΛΟΝΙΚΗ	22,97	40,52	6,5	8,9	4,1	14	80
ΧΡΥΣΟΥΠΟΛΗ	24,62	40,92	6,4	8,8	3,8	19	60
ΑΛΕΞΑΝΔΡΟΥΠΟΛΗ	25,95	40,85	5,4	7,9	2,7	36	47
ΚΟΖΑΝΗ	21,83	40,28	3	5,8	0,3	35	
ΚΕΡΚΥΡΑ	19,92	39,62	10,7	13,2	8,1	105	68
ΙΩΑΝΝΙΝΑ	20,82	39,70	5,9	9	3	162	35
ΠΡΕΒΕΖΑ	20,76	38,91	10,9	13,2	8,5	100	
ΤΡΙΚΑΛΑ_ΘΕΣΣΑΛΙΑΣ	21,77	39,52	6,7	10,1	4,2	96	
ΛΑΡΙΣΑ	22,45	39,65	6,8	10	3,6	20	88
ΛΗΜΝΟΣ	25,23	39,92	8,3	10,2	6,5	47	68
ΑΡΤΑ	21,00	39,17	9,4	13,6	5,8	172	70
ΑΓΧΙΑΛΟΣ	22,78	39,21	8,5	11,4	5,2	87	93
ΜΥΤΙΛΗΝΗ	26,60	39,05	11	12,9	8,8	72	85
ΒΕΛΟ	22,77	37,97	10,1	13,5	6,6	88	87
ΑΓΡΙΝΙΟ	21,35	38,60	9,4	13,4	5,8	166	68
ΛΑΜΙΑ	22,43	38,87	8,3	12,1	5,1	75	87
ΑΝΔΡΑΒΙΔΑ	21,28	37,92	10,6	13,9	7,7	87	80
ΣΚΥΡΟΣ	24,48	38,96	10,6	12,2	9,1	98	59
ΑΡΓΟΣΤΟΛΙ	20,50	38,12	11,9	14,3	9,8	100	99
ΑΡΑΞΟΣ	21,42	38,15	10,9	13,8	7,7	76	83
ΤΑΝΑΓΡΑ	23,57	38,33	8,8	11,7	6,3	48	84
ΧΙΟΣ	26,13	38,35	11,3	13,3	9,7	129	87
ΠΥΡΓΟΣ	21,42	37,67	11,3	14,3	7,9	112	64
ΤΡΙΠΟΛΗ	22,40	37,52	5,9	8,9	3,4	104	86
ΤΑΤΟΙ	23,78	38,10	8,8	11,5	6,5	49	
ΕΛΛΗΝΙΚΟ	23,73	37,90	11,1	13,6	8,7	31	97
ΕΛΕΥΣΙΝΑ	23,55	38,07	10,3	13	7,8	18	
ΖΑΚΥΝΘΟΣ	20,88	37,75	11,5	14,1	7,9	146	79
ΣΑΜΟΣ	26,92	37,68	11,9	14,2	10	227	129
ΑΡΓΟΣ	22,75	37,63					
ΚΑΛΑΜΑΤΑ	22,02	37,07	10,4	14,4	7	106	88
ΝΑΞΟΣ	25,37	37,10	13,2	15,4	11	86	110
ΜΕΘΩΝΗ	21,70	36,82	12,2	15	8,6	149	108
ΜΗΛΟΣ	24,43	36,73	11,8	14,2	7,9	97	
ΣΠΑΤΑ	23,95	37,95	10,4	13,1	7,6	71	
ΚΩΣ	27,08	36,80	12,3	14,5	10,7	135	
ΚΥΘΗΡΑ	22,98	36,15					
ΣΑΝΤΟΡΙΝΗ	25,41	36,41	13,4	15,2	12,1	107	147
ΣΟΥΔΑ	24,12	35,55	12,2	15,3	9,9	227	124
ΡΟΔΟΣ	28,08	36,40	14	16	12,2	145	136
ΜΥΚΟΝΟΣ	25,35	37,43	11,7	13,4	10,5	88	
ΗΡΑΚΛΕΙΟ	25,18	35,33	13,4	16,9	11	141	128
ΙΕΡΑΠΤΕΡΑ	25,73	35,02	13,4	16,2	11,3	75	45
ΣΗΤΕΙΑ	26,10	35,21	13,3	15,8	11,3	184	120
ΡΕΘΥΜΝΟ	24,50	35,36					
ΤΥΜΠΑΚΙ	24,76	35,06	12,9	16,8	9,3	130	133
ΚΑΣΤΕΛΛΙ	25,33	35,18	11	14,1	8,5	140	
ΚΑΡΠΑΘΟΣ	27,15	35,42					
ΠΑΡΟΣ	25,13	37,02					
ΣΥΡΟΣ	24,95	37,42	12,3	14,2	10,6		142
ΙΚΑΡΙΑ	26,35	37,68	12,6	13,6	11,1	210	



Ιανουάριος 2010

Γενική Περιγραφή Μήνα

Στην περιοχή του Αιγαίου τα ποσά υετού που σημειώθηκαν ήταν γενικά υψηλότερα από τις κανονικές τιμές ενώ στη Βορειοανατολική χώρα χαμηλότερα. Η μέση θερμοκρασία κυμάνθηκε σε υψηλότερα από τα κανονικά για την εποχή επίπεδα σε όλη την Ελλάδα.

Κλιματικό Δελτίο

Κλιματικές Παράμετροι :

- ❖ **Κανονικές Τιμές :** κανονικές τιμές για τις διάφορες παραμέτρους (θερμοκρασία, υετό κ.λπ.) ορίζονται οι τιμές που υπολογίζονται ως μέσες τιμές της παραμέτρου για 30 χρόνια. Αυτές οι κανονικές τιμές χρησιμοποιούνται σαν βάση αναφοράς και αντιπροσωπεύουν τη μέση κατάσταση. Είναι δυνατόν να ορισθούν σε επίπεδα δεκαήμερου, μήνα, εποχής ή και έτους και επιτρέπουν τη σύγκριση της τάσης ενός δεκαήμερου, ενός μήνα ή ενός έτους ως: δεκαήμερο πολύ βροχερό, χειμώνας ήπιος, μήνας Αύγουστος δροσερός, έτος ελλειμματικό σε υετό κ.λπ.

Μονάδες Μέτρησης :

- ❖ **Υετός**
1 mm = 1 litre/m²

Υπόμνημα Πίνακα :

- Tmean : Μέση Θερμοκρασία
- TN : Ελάχιστη Θερμοκρασία
- TX : Μέγιστη Θερμοκρασία
- RR : Ύψος Υετού (mm)
- INST : Διάρκεια Ηλιοφάνειας (ώρες)

Ώρες UTC (Universal Time Coordinates) στην Ελλάδα :

- ❖ Χειμώνας : ώρα UTC = τοπική ώρα - 2
- ❖ Καλοκαίρι : ώρα UTC = τοπική ώρα - 3

© ΕΘΝΙΚΗ ΜΕΤΕΩΡΟΛΟΓΙΚΗ ΥΠΗΡΕΣΙΑ
Απαγορεύεται η αναπαραγωγή χωρίς έγγραφη άδεια
Ελ.Βενιζέλου 14, Τ.Κ 16777
Ελληνικό, Αθήνα