



Κλιματικό Δελτίο

Ιούνιος 2010

☄ Μέγιστη
Θερμοκρασία

☄ Ελάχιστη
Θερμοκρασία

☄ Μέση
Θερμοκρασία

☄ Υετός

☄ Ηλιοφάνεια



Ο Ιούνιος ξεκίνησε με σχετικό «κρύο» και βροχές αλλά σταδιακά η θερμοκρασία ανέβηκε και καταγράφηκε ένα θερμό κύμα με κορύφωση 15 και 16/6.

Το διάστημα που ακολούθησε μέχρι το τέλος του χαρακτηρίστηκε από αστάθεια, συχνά έντονη, που είχε σαν αποτέλεσμα αξιόλογες βροχές και ισχυρές καταιγίδες με πλημμύρες κατά τόπους αλλά και χαλαζόπτωση.



ΕΘΝΙΚΗ
ΜΕΤΕΩΡΟΛΟΓΙΚΗ
ΥΠΗΡΕΣΙΑ

HELLENIC NATIONAL METEOROLOGICAL SERVICE



Θερμοκρασία

Πρώτο Δεκαήμερο

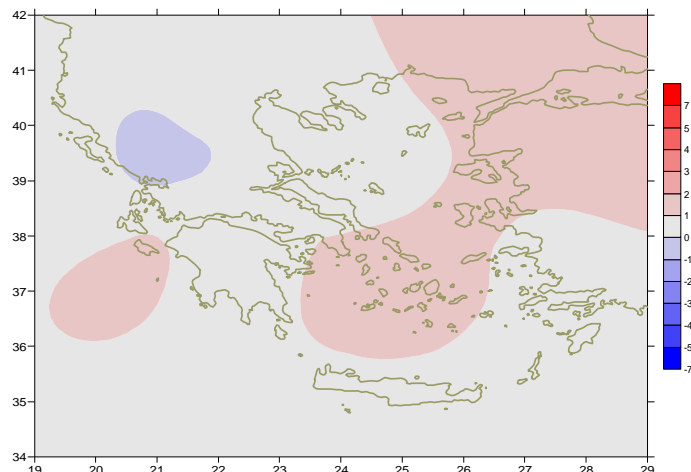
Ελάχιστες: Σχετικά χαμηλές τις πρώτες τέσσερις ημέρες στα ηπειρωτικά, ανέβηκαν σταδιακά.

Από τις χαμηλότερες:

7.4°C στην Καστοριά στις 3/6 και 10°C στην Κοζάνη στις 5/6.

Μέγιστες: Υψηλές τιμές παρατηρήθηκαν στο τέλος της περιόδου. Ενδεικτικά:

Στις Σέρρες 32.4°C, στα Τρίκαλα 31.6°C (9/6).



Απόκλιση της μέσης Θερμοκρασίας από τις κανονικές τιμές

Δεύτερο Δεκαήμερο

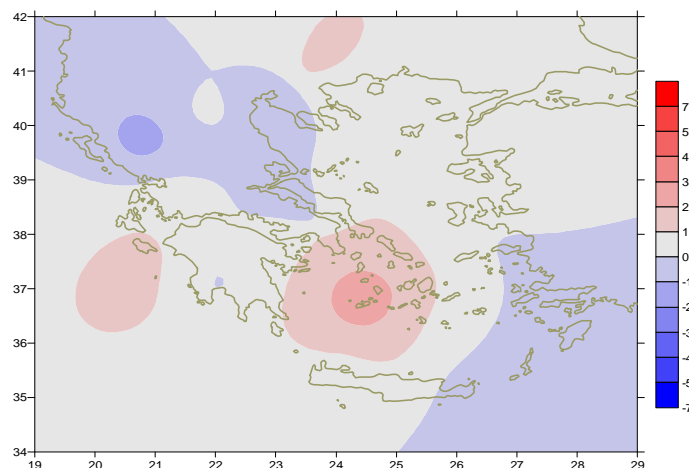
Ελάχιστες: Οι τιμές παρουσίασαν άνοδο στα μέσα της περιόδου ακόμα και στα Βορειοδυτικά.

Ενδεικτικά: 19.8°C στην Κόνιτσα και 17.6°C στην Καστοριά στις 16/6.

Μέγιστες: Υψηλές τιμές κυρίως από 15/6 έως 17/6.

Ενδεικτικά:

40.4°C στη Ν.Φιλαδέλφεια. 41.2°C στο Άργος στις 16/6, 41°C στην Ιεράπετρα στις 17/6.



Απόκλιση της μέγιστης Θερμοκρασίας από τις κανονικές τιμές

Τρίτο Δεκαήμερο

Ελάχιστες: κάμψη κυρίως στα Βορειοδυτικά.

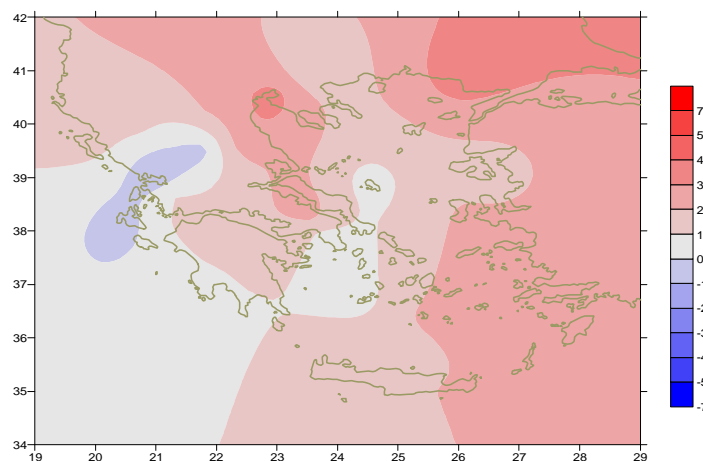
Ενδεικτικά:

11.2°C στην Καστοριά στις 24/6 και 12.4°C στα Ιωάννινα στις 25/6.

Μέγιστες: με εξαίρεση την πρώτη ημέρα οι τιμές δεν ξεπέρασαν τους 30 βαθμούς Κελσίου.

Ενδεικτικά:

32.4°C στην Τανάγρα στις 21/6, 34°C στο Άστρος στις 21/6.



Απόκλιση της ελάχιστης Θερμοκρασίας από τις κανονικές τιμές



Πρώτο δεκαήμερο

Τα ύψη υετού που σημειώθηκαν ήταν αρκετά υψηλά στα μέσα της περιόδου.

Ξεχωρίζουν οι τιμές:
44mm στα Τρίκαλα(Θ),
36mm στη Σύρο,
20mm στη Μύκονο στις 5/6.

Δεύτερο δεκαήμερο

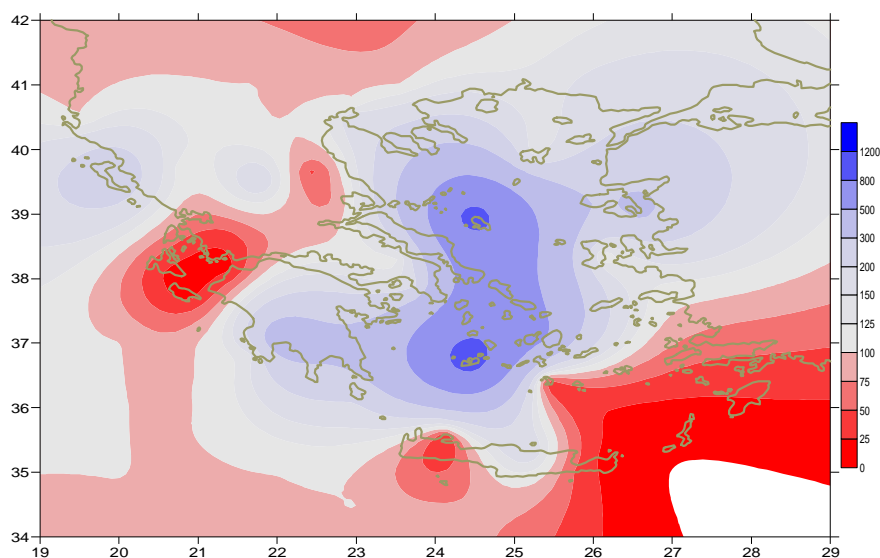
Αξιοσημείωτες βροχές και τοπικές καταιγίδες καταγράφηκαν στο τέλος της περιόδου κυρίως στα ηπειρωτικά.

Ενδεικτικές τιμές:
23mm στη Θεσσαλονίκη (18/6),
32mm στην Καστοριά (19/6),
17mm στη Σκύρο (19/6).

Τρίτο δεκαήμερο

Αρκετά βροχερό όλο το διάστημα.

Ξεχωρίζουν οι τιμές:
15mm στα Ιωάννινα 21/6,
9mm στη Χίο στις 23/6,
11mm στο Βέλο στις 25/6,
14mm στην Τρίπολη στις 29/6.



Απόκλιση μηνιαίου ύψους υετού από τις κανονικές τιμές (%)

ΠΙΝΑΚΑΣ ΜΗΝΙΑΙΩΝ ΤΙΜΩΝ

ΣΤΑΘΜΟΣ	Γεωγ. Μήκος	Γεωγ. Πλάτος	Tmean	TX	TN	RR	INST
ΣΕΡΡΕΣ	23,53	41,07	24,6	30,7	17,2	41	245
ΦΛΩΡΙΝΑ	21,40	40,78					
ΚΑΣΤΟΡΙΑ	21,27	40,45	21,1	26,3	12,6	55	241
ΤΡΙΚΑΛΑ_ΗΜΑΘΕΙΑΣ	22,55	40,60	24,6	29,9	17,8	34	276
ΘΕΣΣΑΛΟΝΙΚΗ	22,97	40,52	24,5	28,1	19,4	55	291
ΧΡΥΣΟΥΠΟΛΗ	24,62	40,92	23,6	27,1	18,3	33	225
ΑΛΕΞΑΝΔΡΟΥΠΟΛΗ	25,95	40,85	24,4	27,8	18,4	46	273
ΚΟΖΑΝΗ	21,83	40,28	22	26,5	15	40	
ΚΕΡΚΥΡΑ	19,92	39,62	24,2	27,5	17,9	41	314
ΙΩΑΝΝΙΝΑ	20,82	39,70	21,2	26	13,5	51	248
ΠΡΕΒΕΖΑ	20,76	38,91	23,8	27,3	18,6	8	
ΤΡΙΚΑΛΑ_ΘΕΣΣΑΛΙΑΣ	21,77	39,52	25,2	30,6	17	56	
ΛΑΡΙΣΑ	22,45	39,65	25,7	30,8	17,6	10	278
ΛΗΜΝΟΣ	25,23	39,92	24,1	27	18,7	30	296
ΑΡΤΑ	21,00	39,17	23,6	28,8	16,4	23	295
ΑΓΧΙΑΛΟΣ	22,78	39,21	25,1	28,8	18,1	17	288
ΜΥΤΙΛΗΝΗ	26,60	39,05	25,7	29,2	20,6	20	324
ΒΕΛΟ	22,77	37,97	25,6	30	17,3	27	306
ΑΓΡΙΝΙΟ	21,35	38,60	25	30,9	16,5	8	331
ΛΑΜΙΑ	22,43	38,87	25,9	32	18,5	22	247
ΑΝΔΡΑΒΙΔΑ	21,28	37,92	24,1	27,6	17,1	2	331
ΣΚΥΡΟΣ	24,48	38,96	24,2	26,9	19,9	48	252
ΑΡΓΟΣΤΟΛΙ	20,50	38,12	24	27,1	18,1	6	347
ΑΡΑΞΟΣ	21,42	38,15	24,5	28,2	17,7	2	287
ΤΑΝΑΓΡΑ	23,57	38,33	25,5	29,8	17,9	18	290
ΧΙΟΣ	26,13	38,35	25,1	27,6	19,4	16	315
ΠΥΡΓΟΣ	21,42	37,67	24,7	28,4	17,2	8	294
ΤΡΙΠΟΛΗ	22,40	37,52	22,2	27,8	13,5	66	285
ΤΑΤΟΙ	23,78	38,10	24,8	28,1	18,2	22	
ΕΛΛΗΝΙΚΟ	23,73	37,90	26,1	29,6	20,7	11	308
ΕΛΕΥΣΙΝΑ	23,55	38,07	26,5	30,1	20,8	7	
ΖΑΚΥΝΘΟΣ	20,88	37,75	25,5	29,2	18,4	1	336
ΣΑΜΟΣ	26,92	37,68	26	29,3	21,1	3	336
ΑΡΓΟΣ	22,75	37,63					
ΚΑΛΑΜΑΤΑ	22,02	37,07	24,2	28,7	16,6	27	317
ΝΑΞΟΣ	25,37	37,10	24,6	27,1	21	15	355
ΜΕΘΩΝΗ	21,70	36,82	23,2	26,1	19	5	335
ΜΗΛΟΣ	24,43	36,73	25,5	29,9	20,5	32	
ΣΠΑΤΑ	23,95	37,95	25,2	28	17,9	18	
ΚΩΣ	27,08	36,80	24,6	27,7	21,1	0	
ΚΥΘΗΡΑ	22,98	36,15					
ΣΑΝΤΟΡΙΝΗ	25,41	36,41	25	27,7	21,8	0	347
ΣΟΥΔΑ	24,12	35,55	25,1	29,3	20,2	1	342
ΡΟΔΟΣ	28,08	36,40	25,6	28	22,4	0	354
ΜΥΚΟΝΟΣ	25,35	37,43	24,5	27,7	21	25	
ΗΡΑΚΛΕΙΟ	25,18	35,33	24,8	28	20,2	6	355
ΙΕΡΑΠΕΤΡΑ	25,73	35,02	25,9	29,1	21,4	2	328
ΣΗΤΕΙΑ	26,10	35,21	24,4	27,1	21,4	0	355
ΡΕΘΥΜΝΟ	24,50	35,36					
ΤΥΜΠΑΚΙ	24,76	35,06	25	28,5	18,7	2	314
ΚΑΣΤΕΛΛΙ	25,33	35,18	24	28,5	17,4	8	303
ΚΑΡΠΑΘΟΣ	27,15	35,42	24,6	27,4	21,7	0	
ΠΑΡΟΣ	25,13	37,02					
ΣΥΡΟΣ	24,95	37,42	24,7	27,4	20,7	45	340
ΙΚΑΡΙΑ	26,35	37,68	24,1	25,7	22,6	13	



Ιούνιος 2010

Γενική Περιγραφή Μήνα

Κλιματικό Δελτίο

Στο Κεντρικό και Νότιο Αιγαίο, τα ποσά υετού που σημειώθηκαν ήταν σημαντικά υψηλότερα από τις κανονικές τιμές. Παράλληλα στα περισσότερα διαμερίσματα της ηπειρωτικής χώρας και σε τμήμα του Ιονίου οι τιμές κυμάνθηκαν κοντά στα κανονικά επίπεδα. Η μέση θερμοκρασία κυμάνθηκε κοντά ή λίγο υψηλότερα από τα κανονικά για την εποχή επίπεδα σε όλη τη χώρα, εκτός από τα Βορειοδυτικά.

Κλιματικές Παράμετροι :

- ❖ **Κανονικές Τιμές :** κανονικές τιμές για τις διάφορες παραμέτρους (Θερμοκρασία, υετό κ.λπ.) ορίζονται οι τιμές που υπολογίζονται ως μέσες τιμές της παραμέτρου για 30 χρόνια. Αυτές οι κανονικές τιμές χρησιμοποιούνται σαν βάση αναφοράς και αντιπροσωπεύουν τη μέση κατάσταση. Είναι δυνατόν να ορισθούν σε επίπεδα δεκαήμερου, μήνα, εποχής ή και έτους και επιτρέπουν τη σύγκριση της τάσης ενός δεκαήμερου, ενός μήνα ή ενός έτους ως: δεκαήμερο πολύ βροχερό, χειμώνας ήπιος, μήνας Αύγουστος δροσερός, έτος ελλειμματικό σε υετό κ.λπ.

Μονάδες Μέτρησης :

- ❖ **Υετός**
1 mm = 1 litre/m²

Υπόμνημα Πίνακα :

- Tmean : Μέση Θερμοκρασία
- TN : Ελάχιστη Θερμοκρασία
- TX : Μέγιστη Θερμοκρασία
- RR : Ύψος Υετού (mm)
- INST : Διάρκεια Ηλιοφάνειας (ώρες)

Ώρες UTC (Universal Time Coordinates) στην Ελλάδα :

- ❖ Χειμώνας : ώρα UTC = τοπική ώρα - 2
- ❖ Καλοκαίρι : ώρα UTC = τοπική ώρα - 3

© ΕΘΝΙΚΗ ΜΕΤΕΩΡΟΛΟΓΙΚΗ ΥΠΗΡΕΣΙΑ
Απαγορεύεται η αναπαραγωγή χωρίς έγγραφη άδεια
Ελ.Βενιζέλου 14, Τ.Κ 16777
Ελληνικό, Αθήνα