



Κλιματικό Δελτίο

Ιανουάριος 2011

 **Μέγιστη
Θερμοκρασία**

 **Ελάχιστη
Θερμοκρασία**

 **Μέση
Θερμοκρασία**

 **Υετός**

 **Ηλιοφάνεια**



Ο Ιανουάριος ξεκίνησε με αρκετές βροχές κυρίως στο Ανατολικό Αιγαίο και τα Δωδεκάνησα.

Το διήμερο 16-17/1 πολύ ενισχυμένοι Βοριάδες έντασης 9 και πρόσκαιρα τοπικά 10 Μποφόρ δημιούργησαν αρκετά προβλήματα κυρίως στην περιοχή του Αιγαίου.

Από τα μέσα του μήνα και λίγο πριν τα τέλη του τα κύρια χαρακτηριστικά του καιρού ήταν η πτώση της θερμοκρασίας και οι αξιόλογες χιονοπτώσεις στα ορεινά αλλά και σε περιοχές της Κεντρικής και Βόρειας χώρας με χαμηλότερο υψόμετρο.

Ωστόσο το τρίτο δεκαήμερο δεν έλειψαν οι πλημμύρες στα Δωδεκάνησα και την Κρήτη ενώ ο καιρός βελτιώθηκε τις τελευταίες ημέρες του μήνα.



**ΕΘΝΙΚΗ
ΜΕΤΕΩΡΟΛΟΓΙΚΗ
ΥΠΗΡΕΣΙΑ**

HELLENIC NATIONAL METEOROLOGICAL SERVICE

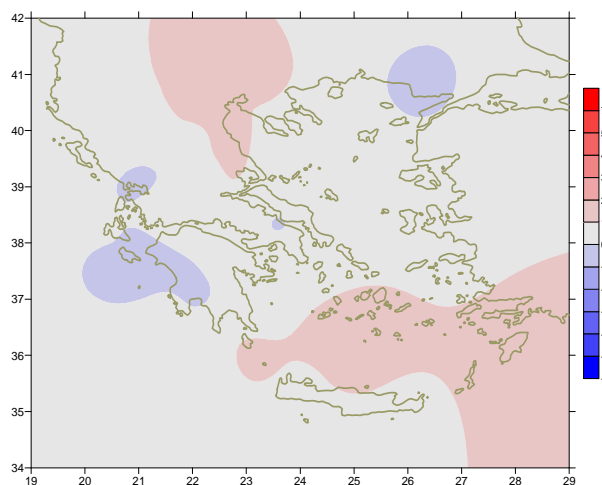


Θερμοκρασία

Πρώτο Δεκαήμερο

Ελάχιστες: Αρνητικές τιμές κατά τόπους στα ηπειρωτικά. Ενδεικτικά:
 -5.8°C στην Καστοριά και -3.4°C στην Αλεξανδρούπολη στις αρχές του μήνα, -5°C στα Ιωάννινα και -2.2°C στην Τρίπολη στις 7/1.

Μέγιστες: χαμηλές αρχικά τιμές και αισθητή άνοδος στο τέλος της περιόδου. Ενδεικτικά:
 Στην Κοζάνη -1°C , στις Σέρρες $+2.8^{\circ}\text{C}$ στις 4/1 ενώ αντίστοιχα 13.6°C , 11°C στις 9/1.

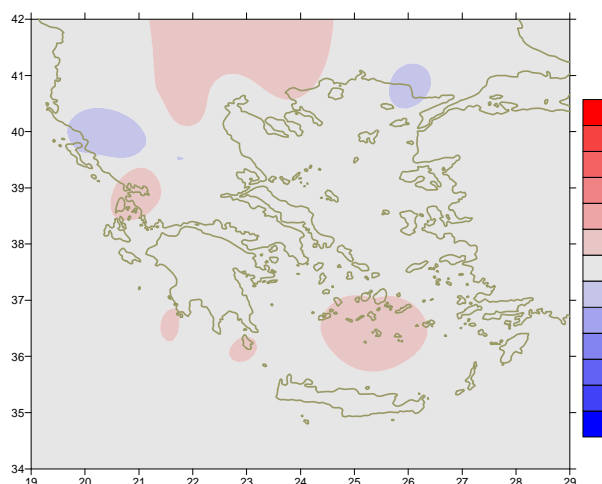


Απόκλιση της μέσης Θερμοκρασίας από τις κανονικές τιμές

Δεύτερο Δεκαήμερο

Ελάχιστες: απότομη πτώση στα ανατολικά και νότια από 16/1 ενώ στα Βορειοδυτικά από 18/1. Ενδεικτικά (από τις χαμηλότερες): 0.6°C στη Θεσσαλονίκη, -1.2°C στη Λάρισα στις 18/1 και -4°C στην Καστοριά στις 19/1.

Μέγιστες: υψηλές τιμές στα δυτικά ηπειρωτικά. Ενδεικτικά: 19.2°C στην Καλαμάτα, 17.4°C στο Αγρίνιο στις 16/1 καθώς και 18°C στην Αρτα στις 18/1.



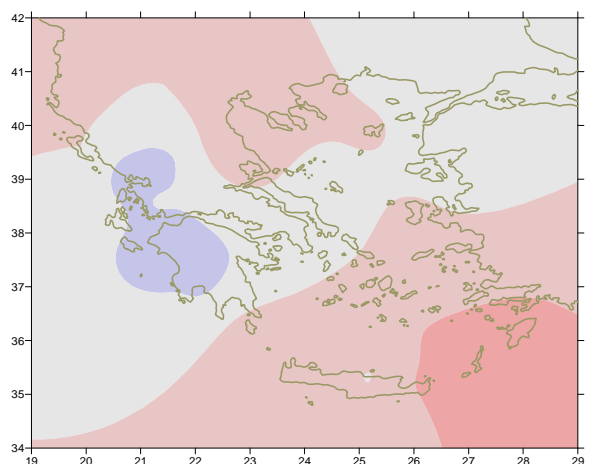
Απόκλιση της μέγιστης Θερμοκρασίας από τις κανονικές τιμές

Τρίτο Δεκαήμερο

Ελάχιστες: Αισθητή πτώση το διάστημα 25-28/1. Ενδεικτικά:
 Φλώρινα -13.8°C , Τρίπολη -6°C στις 26/1 και Λάρισα -5.6°C , Σέρρες -5.8°C στις 27/1.

Μέγιστες: Ολικός παγετός (η θερμοκρασία δεν ξεπέρασε τους μηδέν βαθμούς όλο το 24ωρο) κατά τόπους στα Βορειοδυτικά ηπειρωτικά το τρίήμερο 25-26-27/1.

Ενδεικτικά:
 Μέγιστη θερ/σία Φλώρινας: -2.8°C στις 25/1, -3.4°C στις 26/1, -1°C στις 27/1.



Απόκλιση της ελάχιστης Θερμοκρασίας από τις κανονικές τιμές



Υετός

Πρώτο δεκαήμερο

Τα ύψη υετού που σημειώθηκαν ήταν αρκετά υψηλά στα νησιά του Ανατολικού Αιγαίου στις αρχές του μήνα.

Ξεχωρίζουν οι τιμές:
50mm στη Μυτιλήνη,
49mm στη Σάμο και
76mm στην Ίκαρία στις 3/1.

Δεύτερο δεκαήμερο

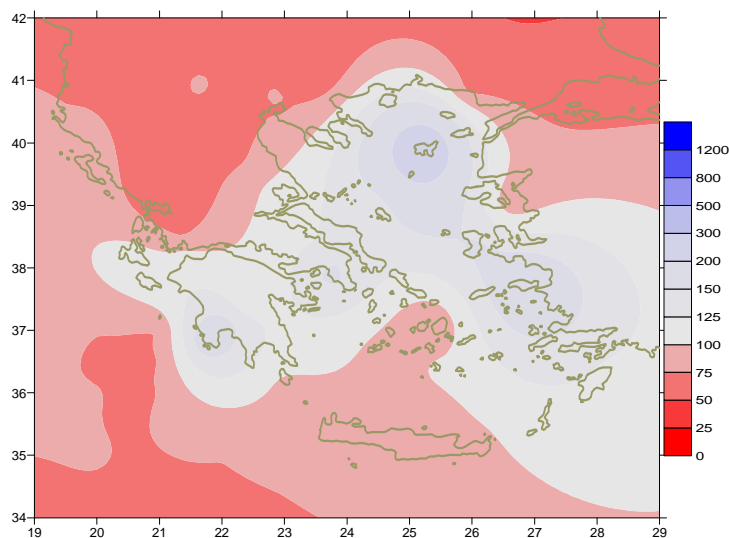
Καταγράφηκαν ισχυρές βροχές και καταιγίδες στα Δωδεκάνησα ενώ γενικά στο Αιγαίο και την Κρήτη τα ποσά υετού ήταν υψηλά.

Ξεχωρίζουν οι τιμές:
68mm στη Ρόδο στις 13/1,
43mm στην Κώ στις 13/1,
26mm στην Σητεία στις 14/1,
29mm στην Κάρπαθο στις 15/1.

Τρίτο δεκαήμερο

Τα ύψη υετού (στα ηπειρωτικά κυρίως χιόνι) που σημειώθηκαν ήταν υψηλά κατά τόπους όλο το δεκαήμερο.

Ξεχωρίζουν οι τιμές:
81mm στη Χίο στις 22/1,
60mm στη Σάμο στις 28/1 και
114mm στην Καλαμάτα στις 28/1.



Απόκλιση μηνιαίου ύψους υετού από τις κανονικές τιμές (%)

ΠΙΝΑΚΑΣ ΜΗΝΙΑΙΩΝ ΤΙΜΩΝ

ΣΤΑΘΜΟΣ	Γεωγ. Μήκος	Γεωγ. Πλάτος	Tmean	TX	TN	RR	INST
ΣΕΡΡΕΣ	23,53	41,07	5	9,6	1,1	18	60
ΦΛΩΡΙΝΑ	21,40	40,78					
ΚΑΣΤΟΡΙΑ	21,27	40,45	3,2	7,8	-1,4	21	95
ΤΡΙΚΑΛΑ_ΗΜΑΘΕΙΑΣ	22,55	40,60	5,8	10,9	1,8	26	118
ΘΕΣΣΑΛΟΝΙΚΗ	22,97	40,52	6	9,2	2,8	27	116
ΧΡΥΣΟΥΠΟΛΗ	24,62	40,92	6,2	9,6	3	45	113
ΑΛΕΞΑΝΔΡΟΥΠΟΛΗ	25,95	40,85	4,6	8,2	1,3	42	140
ΚΟΖΑΝΗ	21,83	40,28	3,1	7,1	-0,3	24	
ΚΕΡΚΥΡΑ	19,92	39,62	9,9	13,9	6,1	128	117
ΙΩΑΝΝΙΝΑ	20,82	39,70	5,2	9,7	0,8	66	82
ΠΡΕΒΕΖΑ	20,76	38,91	10	13,9	7	83	
ΤΡΙΚΑΛΑ_ΘΕΣΣΑΛΙΑΣ	21,77	39,52	5,6	10	1,9	52	
ΛΑΡΙΣΣΑ	22,45	39,65	6,2	10,4	2,1	23	97
ΛΗΜΝΟΣ	25,23	39,92	7,8	10,8	5,4	190	130
ΑΡΤΑ	21,00	39,17	8,4	15,2	3,7	74	128
ΑΓΧΙΑΛΟΣ	22,78	39,21	7,5	11,7	4,1	52	112
ΜΥΤΙΛΗΝΗ	26,60	39,05	9,6	12,9	6,8	106	147
ΒΕΛΟ	22,77	37,97	10	13,7	6,3	58	125
ΑΓΡΙΝΙΟ	21,35	38,60	8,6	14,5	3,6	81	136
ΛΑΜΙΑ	22,43	38,87	7,8	12,4	3,7	36	106
ΑΝΔΡΑΒΙΔΑ	21,28	37,92	10,1	14,8	5,8	114	147
ΣΚΥΡΟΣ	24,48	38,96	10	12,5	7,8	107	84
ΑΡΓΟΣΤΟΛΙ	20,50	38,12	11,7	15,2	9	133	168
ΑΡΑΞΟΣ	21,42	38,15	10,2	14,4	5,8	107	155
ΤΑΝΑΓΡΑ	23,57	38,33	7,4	11,9	3,9	82	104
ΧΙΟΣ	26,13	38,35	10	13,1	7,4	179	133
ΠΥΡΓΟΣ	21,42	37,67	10,9	15,5	6,2	120	100
ΤΡΙΠΟΛΗ	22,40	37,52	5,3	10,1	0,7	122	125
ΤΑΤΟΙ	23,78	38,10	8,1	11,8	5	63	
ΕΛΛΗΝΙΚΟ	23,73	37,90	10,5	14	7,3	72	111
ΕΛΕΥΣΙΝΑ	23,55	38,07	9,6	13,3	6,6	64	
ΖΑΚΥΝΘΟΣ	20,88	37,75	10,8	14,7	7,7	176	155
ΣΑΜΟΣ	26,92	37,68	10,8	13,7	8,3	286	166
ΑΡΓΟΣ	22,75	37,63					
ΚΑΛΑΜΑΤΑ	22,02	37,07	9,8	15,2	5,2	188	154
ΝΑΞΟΣ	25,37	37,10	13,1	15,2	10,6	52	119
ΜΕΘΩΝΗ	21,70	36,82	11,7	15,7	7,9	201	182
ΜΗΛΟΣ	24,43	36,73					
ΣΠΑΤΑ	23,95	37,95	8,9	12,9	4,6	74	
ΚΩΣ	27,08	36,80	11,6	14	9,5	192	
ΚΥΘΗΡΑ	22,98	36,15					
ΣΑΝΤΟΡΙΝΗ	25,41	36,41	12,9	15,3	11,1	67	181
ΣΟΥΔΑ	24,12	35,55	11,7	14,8	9,2	135	124
ΡΟΔΟΣ	28,08	36,40	13,3	15,8	10,8	182	170
ΜΥΚΟΝΟΣ	25,35	37,43	11,1	13,2	9,6	83	
ΗΡΑΚΛΕΙΟ	25,18	35,33	13	15,7	9,9	72	123
ΙΕΡΑΠΕΤΡΑ	25,73	35,02					
ΣΗΤΕΙΑ	26,10	35,21	13	14,8	11,5	87	134
ΡΕΘΥΜΝΟ	24,50	35,36					
ΤΥΜΠΑΚΙ	24,76	35,06	12,6	17	8,4	81	183
ΚΑΣΤΕΛΛΙ	25,33	35,18	10,1	13,6	7,1	115	144
ΚΑΡΠΑΘΟΣ	27,15	35,42	14	16,2	12,6	121	
ΠΑΡΟΣ	25,13	37,02	11,9	14,5	10,1	75	156
ΣΥΡΟΣ	24,95	37,42	12	14	9,4	86	157
ΙΚΑΡΙΑ	26,35	37,68	11,9	13,8	10,2	197	



Γανουάριος 2011

Κλιματικό Δελτίο

Γενική Περιγραφή Μήνα

Τα ποσά υετού που σημειώθηκαν ήταν λίγο χαμηλότερα από τις κανονικές τιμές στο μεγαλύτερο μέρος της Κεντρικής και Βόρειας ηπειρωτικής χώρας. Στα υπόλοιπα ήταν κανονικά ενώ αρκετά υψηλότερα στο Αιγαίο και την Πελοπόννησο.

Η μέση θερμοκρασία κυμάνθηκε κοντά στα κανονικά για την εποχή επίπεδα στις περισσότερες περιοχές και λίγο υψηλότερα σε τμήματα του Νοτίου Αιγαίου αλλά και στην Κεντρική Μακεδονία.

Κλιματικές Παράμετροι :

- ❖ **Κανονικές Τιμές :** κανονικές τιμές για τις διάφορες παραμέτρους (θερμοκρασία, υετό κ.λπ.) ορίζονται οι τιμές που υπολογίζονται ως μέσες τιμές της παραμέτρου για 30 χρόνια. Αυτές οι κανονικές τιμές χρησιμοποιούνται σαν βάση αναφοράς και αντιπροσωπεύουν τη μέση κατάσταση. Είναι δυνατόν να ορισθούν σε επίπεδα δεκαήμερου, μήνα, εποχής ή και έτους και επιτρέπουν τη σύγκριση της τάσης ενός δεκαήμερου, ενός μήνα ή ενός έτους ως: δεκαήμερο πολύ βροχερό, χειμώνας ήπιος, μήνας Αύγουστος δροσερός, έτος ελλειμματικό σε υετό κ.λπ.

Μονάδες Μέτρησης :

- ❖ **Υετός**
1 mm = 1 litre/m²

Υπόμνημα Πίνακα :

- Tmean : Μέση Θερμοκρασία
- TN : Ελάχιστη Θερμοκρασία
- TX : Μέγιστη Θερμοκρασία
- RR : Ύψος Υετού (mm)
- INST : Διάρκεια Ηλιοφάνειας (ώρες)

Ώρες UTC (Universal Time Coordinates) στην Ελλάδα :

- ❖ Χειμώνας : ώρα UTC = τοπική ώρα - 2
- ❖ Καλοκαίρι : ώρα UTC = τοπική ώρα - 3

© ΕΘΝΙΚΗ ΜΕΤΕΩΡΟΛΟΓΙΚΗ ΥΠΗΡΕΣΙΑ
Απαγορεύεται η αναπαραγωγή χωρίς έγγραφη άδεια
Ελ.Βενιζέλου 14, Τ.Κ 16777
Ελληνικό, Αθήνα